



# Schnelltransporter BARKAS B1000

## ERSATZTEILKATALOG

---

V E B B A R K A S - W E R K E  
IFA - Kombinat für Kraftfahrzeugteile - DDR

---

Der Transporter „Barkas B 1000“ ist ein Erzeugnis des

**VEB BARKAS – WERKE**

**IFA – KOMBINAT FÜR KRAFTFAHRZEUGTEILE**

**KARL-MARX-STADT**

Deutsche Demokratische Republik

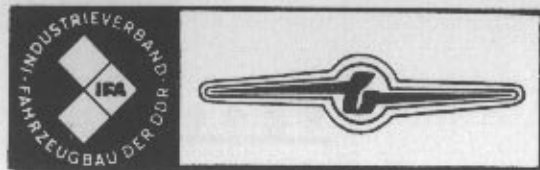
Dieser Ersatzteilkatalog wurde von einem Autorenkollektiv des VEB Barkas-Werke, IFA-Kombinat für Kraftfahrzeugteile, in Zusammenarbeit mit den Zulieferbetrieben, erarbeitet.

Der VEB Barkas-Werke, IFA-Kombinat für Kraftfahrzeugteile, behält sich technische und aus Gründen der Fabrikation bedingte Änderungen in der Serienfertigung jederzeit vor.

Ansprüche, gleich welcher Art, können aus diesem Ersatzteilkatalog nicht hergeleitet werden.

Alle Rechte vorbehalten

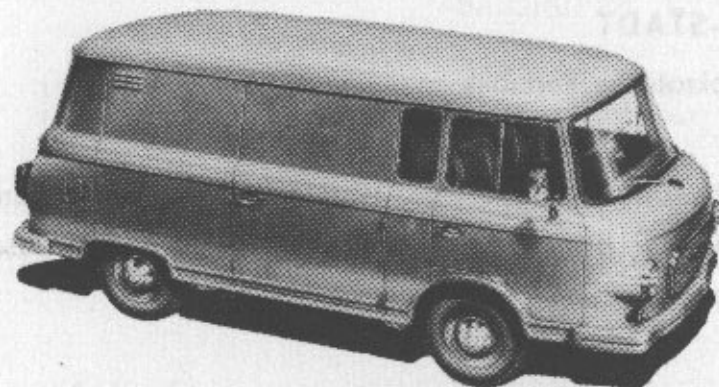
Redaktionsschluß: 30. Juni 1972



# ERSATZTEILKATALOG Nr. 24

für Schnelltransporter Barkas B 1000

Ausgabe 1973



**VEB BARKAS - WERKE · IFA - KOMBINAT FÜR KRAFTFAHRZEUGTEILE · KARL-MARX-STADT**  
Deutsche Demokratische Republik

R E G I S T E R

Ersatzteil-Katalog:

- BAUGRUPPE - M O T O R
- BAUGRUPPE - K R A F T S T O F F - u .  
A B G A S A N L A G E
- BAUGRUPPE - G E T R I E B E
- BAUGRUPPE - V O R D E R A C H S E  
u . L E N K U N G
- BAUGRUPPE - H I N T E R A C H S E
- BAUGRUPPE - B R E M S E
- BAUGRUPPE - A U F B A U T E N
- BAUGRUPPE - E L E K T R I S C H E  
A U S R Ü S T U N G
- BAUGRUPPE - H E I Z U N G ,  
Z U S A T Z H E I Z U N G ,  
u . Z U B E H Ö R

M

K

G

V

H

B

A

E

W



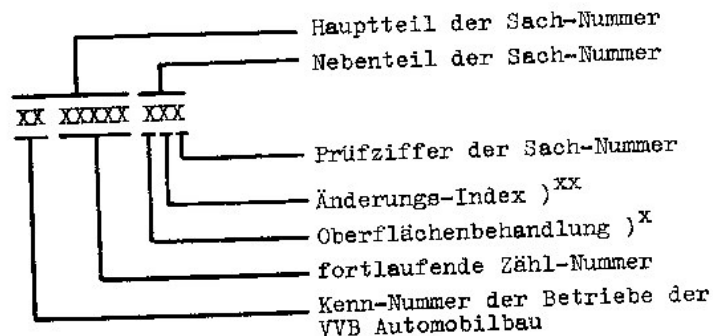
## VORWORT und GEBRAUCHSANWEISUNG

Die vorliegende Ausgabe des Ersatzteilkataloges für den Transporter BARKAS B 1000 aus der Fertigung des VEB Barkas-Werke, IFA-Kombinat für Kraftfahrzeugteile, Karl-Marx-Stadt, soll es Ihnen ermöglichen, bei Ersatzteilbestellungen die benötigten Teile exakt zu bezeichnen.

Der Ersatzteilkatalog ist nach Baugruppen gegliedert. Teile die zu einem Aggregat gehören, wurden soweit wie möglich auf einer Bildtafel zusammengefaßt. Wo das nicht möglich war, wurden die Anschlußteile zum anderen Aggregat **m a t t** und ohne Ersatznummer abgebildet. Bei einigen Teilen (wie z.B. Bremsleitungen und -schläuche) wurden die Aggregate, zu denen die betreffenden Teile gehören, als Silhouette abgebildet. Bei Türschlössern, Vorderachs- und Hinterachsteilen sind auf einzelnen Tafeln Zusatzabbildungen. Die bei diesen Zusatzabbildungen stark markierten Teile sagen aus, um welche Teile es sich handelt (z.B. Schloß für rechte Tür usw.).

Die in älteren Ausgaben (Katalog-Nr. 22 u. 23) verwendeten Zeichnungs-Nummern wurden in ein zentrales, der VVB Automobilbau einheitliches, Sach-Nummern-System zwecks maschineller Datenverarbeitung umgestellt. Das Nummernsystem hat **n u r** für Erzeugnisse des Automobilbaus Gültigkeit.

Die Sach-Nummer (im Katalog als "Ersatzteil-Nummer" bezeichnet) besteht aus 10 Stellen und gliedert sich wie folgt auf:



### Erläuterung:

#### )<sup>x</sup> Oberflächenbehandlung

Diese Zahl dient zur Kennzeichnung des erforderlichen Oberflächenschutzes (Normal-, Tropenklima usw.) sowie der Verpackung.

0 = ohne Abweichung vom serienmäßigen Zustand

1 - 8 = vom serienmäßigen Zustand abweichende Oberflächenschutzarten

#### )<sup>xx</sup> Änderungs-Index

Der Änderungs-Index kann durch folgende Ziffern ausgedrückt werden:

0 = für den Ursprungszustand des durch die fünfstellige Zähl-Nummer definierten Teiles

1 - 9 = für 9-mögliche Weiterentwicklungen des Teiles. Die Austauschbarkeit muß gewährleistet sein. Der Preis kann jedoch unterschiedlich sein.

VEB Barkas-Werke  
"IFA-Kombinat für Kfz.-Teile"  
Abteilung Kundendienst

## ERSATZTEILBEZUG

Wir weisen unsere Vertragswerkstätten in der DDR daraufhin, daß Ersatzteile ab Betrieb nicht geliefert werden.

Das Vertriebslager für Ersatzteile ist der

VEB IFA-Vertrieb Zwickau  
Betr. Teil Karl-Marx-Stadt

901 K a r l - M a r x - S t a d t

Rößlerstrasse 27

Fernruf: 5960 Fernschreiber: 7378

Die Export-Anschrift lautet:

VEB IFA-Vertrieb Zwickau  
Betr. Teil Karl-Marx-Stadt  
-Abteilung Export-

901 K a r l - M a r x - S t a d t

Rößlerstrasse 27

Fernruf: 5960 Fernschreiber: 7378

Lieferant der Elektro-Teile ist:

Kombinat VEB Fahrzeugelektrik Ruhla  
Zentraler Service und Vertrieb Thalheim

9166 T h a l h e i m (Erzgeb.)

Karl-Marx-Str. 10a

Fernruf: Meinersdorf 2461 Fernschreiber: 7482 fet dd

Die Vertriebslager liefern Ersatzteile nur an unsere Vertragswerkstätten und Kfz.-Handwerks-Genossenschaften.

Einzelbedarfsträger geben Ihre Bestellung an eine der nächsten Vertragswerkstätten und erhalten von dort die Lieferung.

Treten Beanstandungen an den gelieferten Teilen auf, so sind diese dem Lieferer innerhalb von 27 Tagen, vom Empfang der Sendung ab gerechnet, anzuzeigen.

Die Beanstandungen werden nach den gültigen Bestimmungen des Vertragsgesetzes (Gewährleistungspflicht) behandelt.

Bei der Bestellung von Ersatzteilen ist stets anzugeben:

1. Benennung des Teiles
2. Ersatzteil-Nummer (Sach- bzw. TGL-Nummer)
3. Stückzahl

4. Genaue Versandanschrift mit Bestimmungsbahnhof

5. Versandart

6. Bankverbindung und Konto-Nummer

Wir bitten Sie, Ihre Ersatzteil-Bestellungen nur nach diesem Katalog vorzunehmen.

Ältere Ausgaben von Ersatzteil-Katalogen sind hiermit ungültig!

1. KURZZEICHEN im Ersatzteil-Katalog

1.1. Kurzzeichen der Fahrzeug-Ausführungen

KA = Kastenwagen

KM = Kasten-Mehrzweckwagen

KK = Krankenwagen

KB = Kleinomnibus

HP = Pritschenwagen; FR = Fahrerhaus-Rahmenausführ.

1.2. Um die Ersatzteile nach Verschleiß-, Standard- und Ersatzteilen allgemein zu kennzeichnen, ist eine Bezeichnung der Teile mit Kurzzeichen in der entspr. Spalte eingedruckt.

Nachstehende Kurzzeichen bedeuten:

EO = Ersatzteil

Vt = Verschleißteil

N = Standardteil

S = Teil ist nur zur Information aufgeführt

R = Regenerierungsteil

ab Fgst.-Nr. = ab Fahrgestell-Nummer

ab Fz/6/69 = ab Fortschrittszahl (6=Lfd.Nr./69=Jahreszahl)

1.3. Sonstige Kurzzeichen

o.A. = ohne Abbildung des Teiles

1.4. Kennnummern der Betriebe innerhalb der VVB Automobilbau

03 XXXXX XXX = VEB Sachsenring Automobilwerke Zwickau  
04 = VEB Barkas-Werke  
"IFA-Kombinat für Kraftfahrzeugteile"  
16 = VEB Berliner Vergaser-u. Filterwerke  
Betrieb des "IFA-Kombinats für Kfz.-Teile"  
18 = VEB Renak-Werke  
Betrieb des "IFA-Kombinats für Kfz.-Teile"  
19 = VEB Fahrzeuggetriebe-Werke  
"Joliot-Curie" Leipzig  
40 = VEB Blechverformungswerk Leipzig  
Betrieb des "IFA-Kombinats für Kfz.-Teile"  
42 = VEB Kfz.-Zubehörwerke Ronneburg  
Betrieb des "IFA-Kombinats für Kfz.-Teile"  
53 = VEB Automobilwerke Eisenach

VEB Barkas-Werke  
"IFA-Kombinat für Kraftfahrzeugteile"

901 K a r l - M a r x - S t a d t  
Kauffahrtei 31  
Fernruf: 5930 Fernschreiber: 07 143-44

Barkas - S e r v i c e :

9262 F r a n k e n b e r g  
Friedrich-Engels-Str. 26(Nähe Bahnhof)  
Fernruf: 3031 Fernschreiber: 07 231

# Inhaltsverzeichnis

## Gruppe M

### Motor

	Bild- tafel	Seite
Motor vollst. mit Motoraufhängung	M 1	10
Zylinderblock mit Kurbelgehäuse	2	14
Kurbelwelle, Kolben m. Rechteckring vollst.	3	18
Zylinderkopf vollst.	4	22
Nifter, Nifterwelle und Lagerung	5	24
Trockenreibungskupplung LR. 10-16 K und Kupplungsausrückhebel	6,7	28
Ausrückzylinder vollst. $\varnothing$ 19,05 u. 22,2	8	32
Kupplungshauptzylinder	9	34
Leitungen und Anbauteile für Kupplungs- betätigung	10	36
Vergaser Typ 40 F 1 - 12	11	40
Fahrpedal mit Welle	12	44
Ansauganlage und Starterzug	13	46
Kühler und Wasserpumpe	14	48
Heizungshahn und Kühlwasserschlauchleitung	15	52
G r u p p e K		
<u>Kraftstoff- und Auspuffanlage</u>		
Kraftstoffbehälter und Zubehör	K 1	54
Unterdruck-Kraftstoff-Förderpumpe, Kraftstoffleitung	2	58
Auspuffanlage	3	60

## Gruppe G

### Getriebe Typ EGS. 4-16/L 1

	Bild- tafel	Seite
Getriebe vollst.	G 1	62
Getriebegehäuse	2	64
Schaltdeckel f. Knüppelschaltung vollst.	3	66
Schaltbrücke vollst.	4	70
Antriebwelle mit Freilauf	5	72
Freilauf mit Betätigung	6	74
Hauptwelle und Antriebsräder	7	78
Ritzelwelle mit Rädern und Tachocantrieb	8	80
Synchronkupplung, Rückwärtsgangrad- u.-welle	9	84
Ausgleichgetriebe	10,11	86
G r u p p e V		
<u>Vorderachse und Lenkung</u>		
Vorderaggregat re. u. li. vollst. Tragrohr mit Lenker re. u. li.	V 1	90
Tragrohr mit Längslenker re. u. li., Tragrohrlagerung, Drehstabfederung und Stoßdämpfer	2	92
Radbremse vorn re. u. li. vollst. mit Bremstrommel und Radnabe	3	96
Antriebs-Gelenkgehäuse u. Frontgelenk- wellen re. u. li.	4	98
Achsschenkelbolzen und Lagerung re.u.li.	5	100
Lenkgetriebe und Einzelteile	6,7	102
Lenkstockhebel u. Lenkübertragungsteile, Längssäule, vollst. u. Einzelteile	8,9	108



Gruppe H

Hinterachse

Hinterachse re. u. li. vollst. für geschlossene Aufbauten und hochliegende Pritschen  
Tragrohr mit Längslenker hinten rechts und links vollst.

Bild-  
tafel Seite

H 1 116

Tragrohr, Tragrohlagerung, Drehstabfederung und Stoßdämpfer hinten rechts und links

2 118

Bremstrommel, Radnabe und -bremse rechts und links

3 122

Gruppe B

Bremse

Zweikreishauptzylinder vollst. und Einzelteile

B 1 126

Einkreishauptzylinder vollst. und Einzelteile

2 130

Ausgleichbehälter mit Halterung

3 134

Fußhebelwerk für Bremse

4 136

Bremsrohrleitungen u. Bremsschläuche

5-7 138

Druckbegrenzer LAD

8 144

Radbremse mit Bremszug vorn re. u. li.

9 148

Radbremse hinten rechts und links

10 152

Radbremszylinder-Einzelteile

11 154

Handbremse vollst. u. Einzelteile

12,13 156

Räder und Bereifung

14 162

Gruppe A

Aufbauten

Geschlossene Aufbauten, Fahrerhaus-Rahmenausführung und Rahmen für HP

Bild-  
tafel Seite

A 1-3 164

Stoßtange und Stoßecken hinten rechts und links vollst.

4 172

Bugverzierung und Rückspiegel

5 174

Vorderwand vollst. u. Einzelteile

6 176

Seitenwand vollst. (Schweißgruppe)

7 178

Rahmenteile für Karosserie rechts

8 180

Seitenmittelstück-Außenblech rechts

9 184

Seitenwand links vollst. (Schweißgruppe) der einzelnen Fahrzeugausführungen

10 186

Rahmenteile für Karossen links

11 188

Seitenmittelstück-Außenblech links

12 192

Trennwand der einzelnen Fahrzeugausführungen

13 194

Dach vorn und hinten

14 196

Rahmengabel vollst. u. Einzelteile

15 198

Rahmen vollst. u. Einzelteile

16,17 200

Boden vorn - der einzelnen Fahrzeugausführungen

18 206

Motorhaube mit Klappe vollst. und Zubehör

19 210

Boden hinten mit Radkasten

20 214

Luftkanal-Vorderteil

21 216

Fußmatte vorn rechts und links

22 218

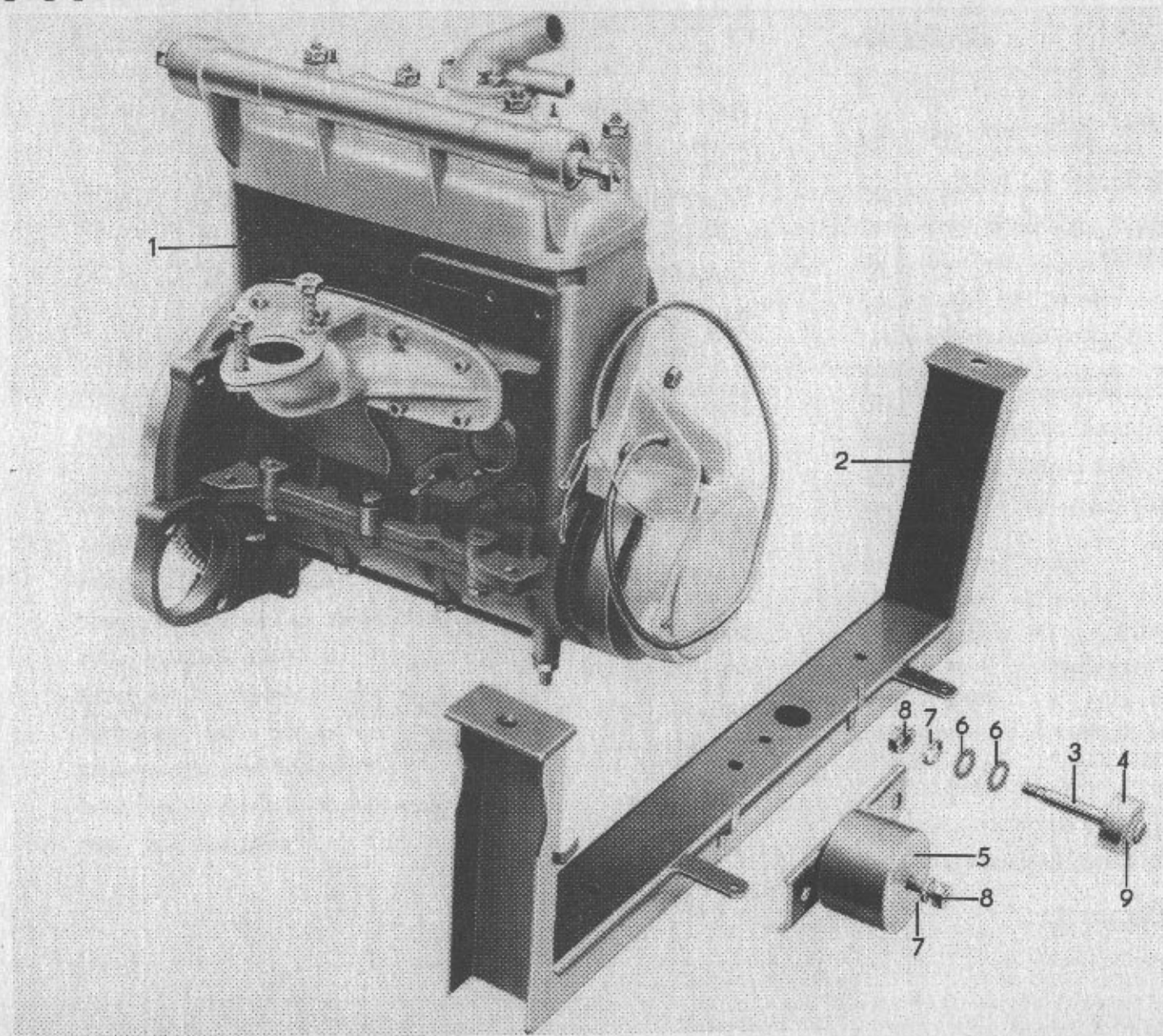
Gruppe A (Forts.)

	Bild- tafel	Seite
Fahrertür vollst. re. u. li. mit Einzelteilen	A 23-25	220
Seitentür vollst. der einzelnen Fahrzeugausführungen mit Zubehör	26-28	228
Rückwand vollst. der einzelnen Fahrzeugausführungen mit Zubehör	29,30	240
Tür-, Windschutz-, Seiten- und Rückwandtürscheiben der einzelnen Fahrzeugausführungen	31,32	248
Innenverkleidung	33	254
Fahrer-, Beifahrer-, Klapp- und Doppelsitz vollst.	34	256
Gummiprofile	35	260
Pritschenaufbau	36	264
Plangestell, Plane und Zubehör	37	268
 Gruppe E		
<u>Elektrische Ausrüstung - Motor</u>		
Zündkerzen,-Leitungskabel und -Spulen	E 1	272
Drehhebelunterbrecher vollst. u. Einzelteile	2	274
Lichtmaschine BL. 90/220/12 TGL 6130 Bl. 2	3,4	278
Lichtmaschine A. 125/500/12 R. TGL 6131 Bl. 7	5,6	284
Drehstromlichtmaschine 12 V/500 W	7	292
Anlasser AL 08/12 R.-82,5 TGL 14295	8	294
	Bildtafel 9	entfällt
 <u>Elektrische Ausrüstung und Zubehör - Aufbau</u>		
Einbauscheinwerfer	10	298

Gruppe E

	Bild- tafel	Seite
Kennzeichenleuchte	E 11	302
Blink-, Schluß- und Bremsleuchte	12	304
Blink-, Schluß-, Brems- und Kennzeichenleuchte (HP)	13	306
Umlauf-Wischermotor und Wischer	14,15	308
Instrumente,-Tafel mit Kabelsatz	16	314
Kabelsätze	18	320
Gummi-Durchführungstüllen, Batterie V 56 Ah/12 V 135 Ah mit Abdeckung, Feuerlöcher	19,20	322
Elektrisches Zubehör für Krankenwagen (Sonderausrüstung)	21	326
	Bildtafel 17	entfällt
 Gruppe W		
<u>Heizung, Zusatzheizung und Zubehör</u>		
Heizung und Zusatzheizung	W 1 - 3	328
Kabelsatz für Zusatzheizung Krankenwagen und Kleinbus	4	338
Reserveradhalterung	5	340
Anhängerkupplung	6	342
Kühler-, Motor- und Reserveabdeckung	7	344
Sonnenblende und Handschuhkasten	8	346

M1



**M1**

Bild-Nr.	Ersatzteil - Nummer		Benennung	Stück	Kurzzeichen	Bemerkung	
	Sach-Nr.	TGL bzw. Hersteller-Nr.					
1	53 11090 807		Motor Typ 353-1	1	Eo		
o.A.	53 70037 005		Motor Typ 312 016	1	Eo		
o.A.	53 11050 904		Zylinderblock m. Kurbelgehäuse, Kurbelwelle u. Kolben	1	Vt	(Typ 353-1)	
o.A.	53 11050 808		Zylinderblock m. Kurbelgehäuse u. Kolben	1	Vt	(Typ 353-1)	
o.A.	53 70039 015		Zylinderblock m. Kurbelgehäuse, Kurbelwelle u. Kolben	1	Vt	(Typ 312 016)	
o.A.	53 70040 017		Zylinderblock m. Kurbelgehäuse u. Kolben	1	Vt	(Typ 312 016)	
2	04 00770 003		Motorträger	1	Eo	gültig ab FZ 2023/72	
3	04 00781 006		Bolzen f. Gummifederlager	1	Eo		
4	04 00782 007		Gummifeder	1	Eo		
5	04 00896 008		Gummifeder mit Oberflächenschutz	1	Eo		
6		10,5	TGL 0-125-St gal Zn12c	Scheibe f. Gummifeder und	Motorgummilager	3	N
7		B 10	TGL 7403 gal Cd12c	Federring f. Gummifeder und	Motorgummilager	2	N
8		M 10	TGL 0-934-8 gal Zn c	Sechskantmutter f. Bolzen und	Motorgummilager	2	N
9		15	TGL 0-125-St gal Zn12c	Scheibe f. Bolzen		1	N
o.A.		M 12 x 35	TGL 0-933-8.8 gal Zn c	Sechskantschraube für	Motorträger	2	N
o.A.		M 12	TGL 0-934-8 gal Zn c	Sechskantmutter für	Motorträger	4	N
o.A.		A 14	TGL 0-440 gal Zn12c	Scheibe für	Motorträger	2	N
o.A.		13	TGL 0-125-St gal Zn12c	Scheibe für	Motorträger	2	N
o.A.	04 00765 006			Stützlager für Getriebe		1	Eo
o.A.	04 00764 005			Winkel für	Stützlager	1	Eo
o.A.		M 10 x 30	TGL 0-933-5.6 gal Zn c	Sechskantschraube für	Stützlager	1	N
o.A.		M 10	TGL 0-934-6 gal Zn c	Sechskantmutter für	Stützlager	2	N
o.A.		A 11,5	TGL 0-440-St gal Zn12c	Scheibe für	Stützlager	1	N
o.A.		10,5	TGL 0-125-St gal Zn12c	Scheibe für	Stützlager	1	N
o.A.		B 10	TGL 7403 gal Cd12c	Federring für	Stützlager	1	N

**M**



# M2

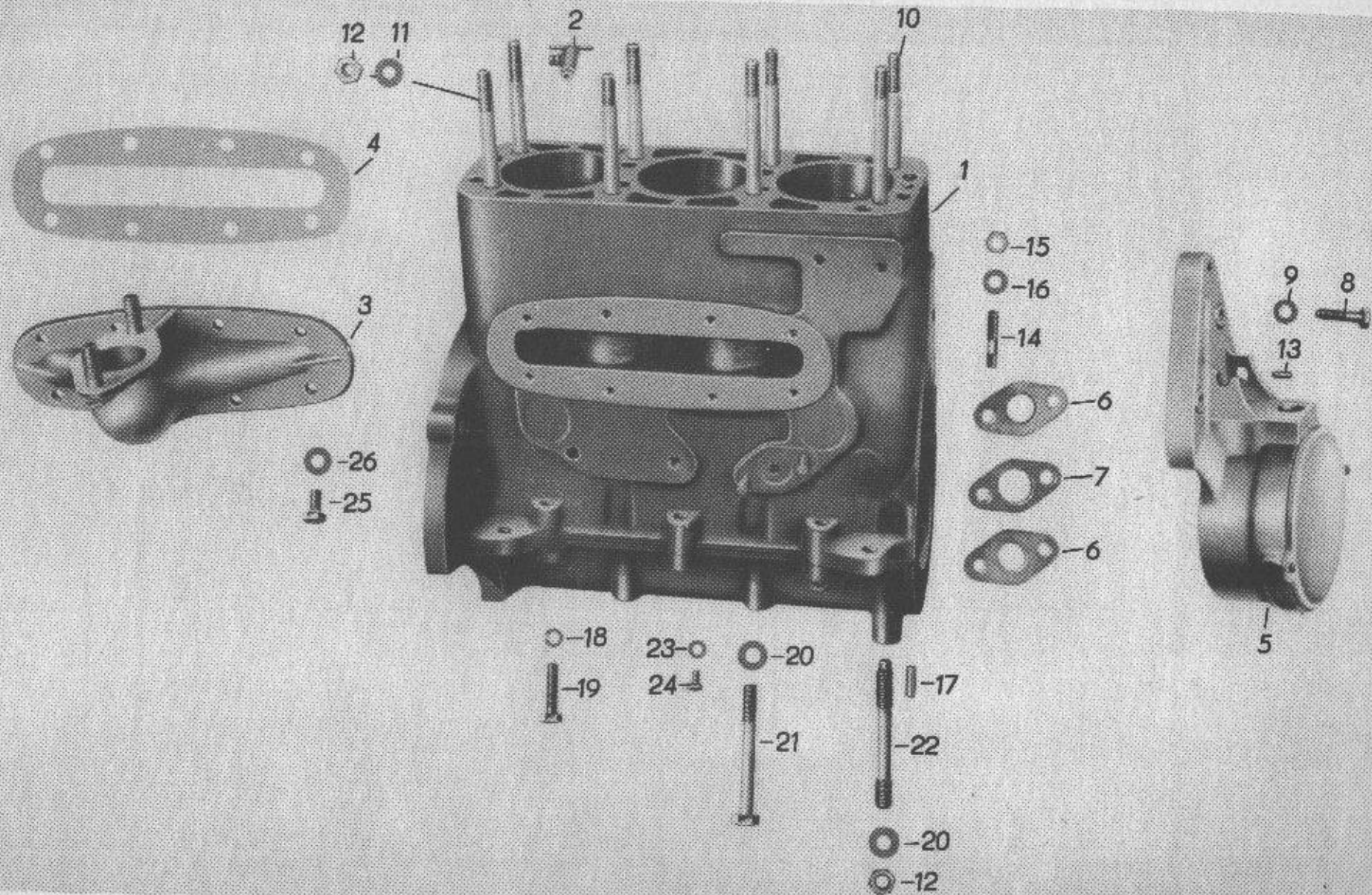


Bild-Nr.	Ersatzteil - Nummer		Benennung	Stück	Kurzzeichen	Bemerkung
	Sach-Nr.	TGL bzw. Hersteller-Nr.				
1	53 10150 402		Zylinderblock mit Kurbelgehäuse	1	Vt	
2		M 10 x 1 Keg. TGL 16486	Ablaßventil	1	Bo	
3	53 11050 502		Ansaugflansch vollst.	1	Bo	
4	53 08002 105		Dichtung für Ansaugflansch	1	Bo	
5	91 17001 887	8321.4/38 Kb	Anbau-Dreihebelunterbrecher	1	Bo	
6	16 23022 007		Dichtung für Kraftstoffpumpe	2	Bo	
7	53 11000 606		Isolierflansch	1	Bo	
8		M 8 x 35 TGL 0-933-8.8 gal Zn c	Sechskantschraube für Dreihebelunterbrecher	3	N	
9		8 TGL 0-137 gal Cd12c	Federscheibe für Dreihebelunterbrecher	3	N	
10		BM 10 x 80-SK6 TGL 0-835-10K	Stiftschraube für Zylinderkopf	8	N	
11		10,5 TGL 0-125-St gal Zn12c	Scheibe für Zylinderkopf	8	N	
12		M 10 TGL 0-934-10 gal Zn c	Sechskantmutter für Zylinderkopf	10	N	
13		5m 6 x 12 TGL 0-7-5.8 gal Zn c	Zylinderstift für Zylinderblock	2	N	
14		BM 8 x 20 TGL 0-939-6.6 gal Zn c	Stiftschraube für Kraftstoffpumpe	2	N	
15		BM 8 TGL 0-439-50 gal Zn c	Sechskantmutter für Kraftstoffpumpe	2	N	
16		8 TGL 0-137 CK 67 phosph.	Federscheibe für Kraftstoffpumpe	2	N	
17		8m 6 x 16 TGL 0-7-5.8	Zylinderstift, Zylinderblock-Kurbelgehäuse	1	N	
18		B 8 TGL 7403 gal Cd12c	Federring	6	N	
19		M 8 x 35 TGL 0-933-8.8 gal Zn c	Sechskantschraube	6	N	
20		10 TGL 0-137 CK 67 phosph.	Federscheibe für Zylinderblock-Kurbelgehäuse	12	N	
21		M 10 x 75 TGL 0-931-10.9 gal Zn c	Sechskantschraube für Zylinderblock-Kurbelgehäuse	4	N	
22		AM 10 x115 AW-N 1721-10 K	Stiftschraube für Zylinderblock-Kurbelgehäuse	2	N	

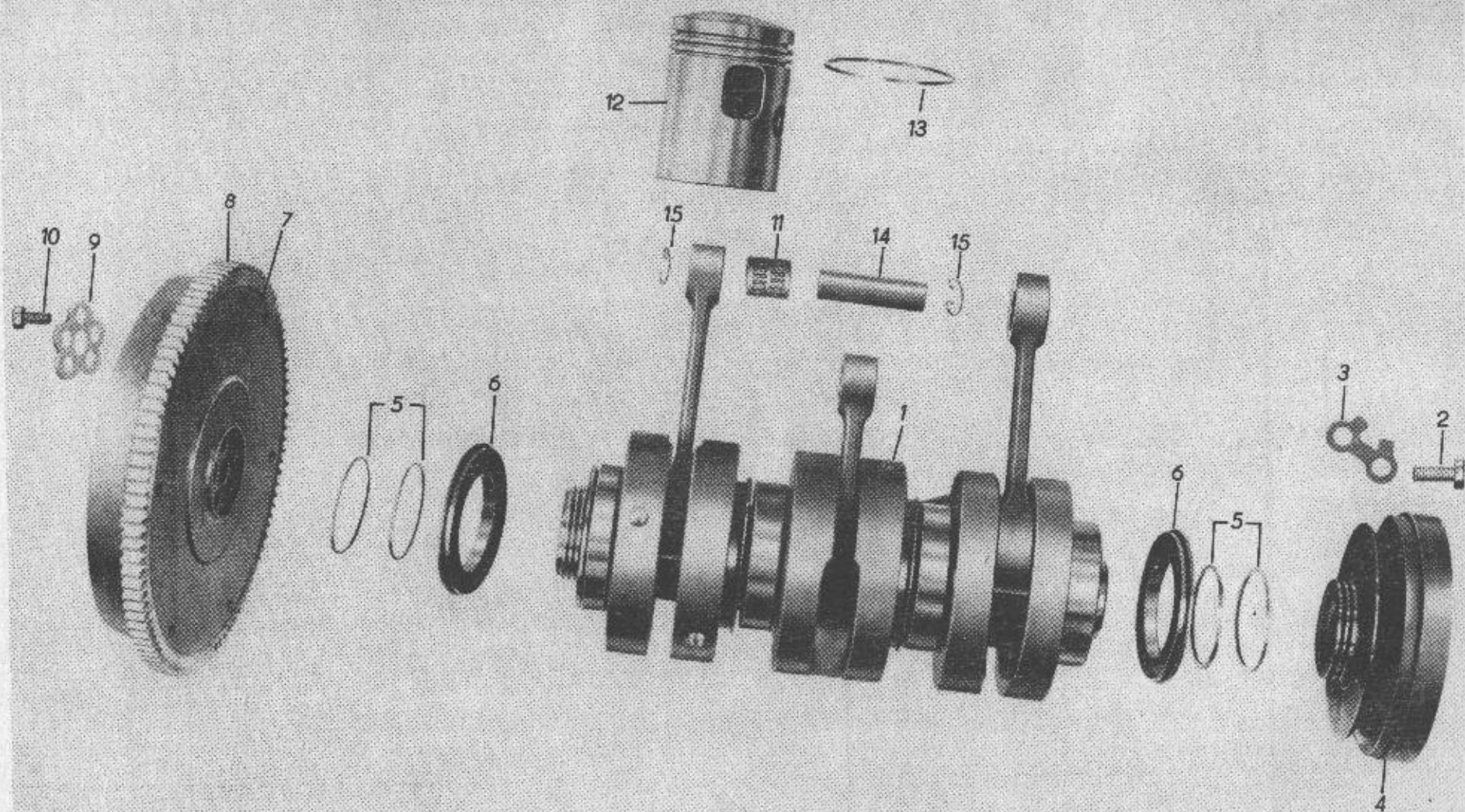
**M 2**

**M**

**M 2**

Bild-Nr.	Ersatzteil - Nummer		Benennung	Stück	Kurzzeichen	Bemerkung
	Sach-Nr.	TGL bzw. Hersteller-Nr.				
23		C 6 x 10 TGL O-7603 Cu As	Dichtring	3	N	
24		M 6 x 10 TGL O-933-5.6 gal Zn c	Sechskantschraube	3	N	
25		M 8 x 25 TGL O-933-5.6 gal Zn c	Sechskantschraube	8	N	
26		8 TGL O-137 GK 67 phosph.	Federscheibe	8	N	

# M 3





**M3**

Bild-Nr.	Ersatzteil - Nummer		Benennung	Stück	Kurzzeichen	Bemerkung
	Soch-Nr.	TGL bzw. Hersteller-Nr.				
1	53 10390 208		Kurbelwelle vollst.	1	Vt	
2		M 10 x 22 TGL O-933 10.9 gal Znc	Sechskantschraube	1	N	
3	53 01000 415		Sicherungsblech	1	Eo	
4	53 10350 305		Riemenscheibe vollst.	1	Eo	
5	53 10392 000	58/52,8 x 3,5 TGL 17-53201	Rechteckring	4	Eo	
6	53 10300 208		Dichtring	2	Eo	
7	53 00350 604		Schwungrad mit Zahnkranz	1	Eo	
8	53 00300 708		Zahnkranz	1	Vt	
9	53 08000 208		Sicherung	1	Eo	
10	53 00300 804		Schraube	5	Eo	
11		K 20 x 24 x 26 P TGL 11553	Nadelkranz	3	Vt	
12	91 32000 364		Kolben,zus. für Zylinder Dm 73,5 m. Bolzen u. Ringen	2	Vt	
o.A.	53 10350 514		dto. 73,75	2	Vt	
o.A.	53 10350 522		dto. 74,00	2	Vt	
o.A.	53 10350 530		dto. 74,50	2	Vt	
o.A.	53 10350 547		dto. 75,00	2	Vt	
o.A.	53 10350 555		dto. 75,50	2	Vt	
o.A.	91 17000 476		dto. 75,5 verbleit	1	Vt	
o.A.	53 10350 811		dto. 73,75	1	Vt	
o.A.	53 10350 828		dto. 74,00	1	Vt	
o.A.	53 10350 836		dto. 74,50	1	Vt	
o.A.	53 10350 844		dto. 75,00	1	Vt	
o.A.	53 10350 852		dto. 75,50	1	Vt	

**M**

**M 3**

Bild-Nr.	Ersatzteil - Nummer		Benennung	Stück	Kurzzeichen	Bemerkung
	Soch-Nr.	TGL bzw. Hersteller-Nr.				
13		Z 73,5/67,1x2/SCr TGL 9996	Rechteckring für Zylinder 73,50	3	Vt	TGL-Nr. ist bei allen Rechteck-Ringen gleich
O.A.		Z 73,5/67,1x2/S	dto. 73,50	6	Vt	
O.A.		Z 73,75/67,35x2/SCr	dto. 73,75	3	Vt	
O.A.		Z 73,75/67,35x2/S	dto. 73,75	6	Vt	
O.A.		Z 74,0 /67,6x2/SCr	dto. 74,00	3	Vt	
O.A.		Z 74,0 /67,6x2/S	dto. 74,00	6	Vt	
O.A.		Z 74,5 /68,1x2/SCr	dto. 74,50	3	Vt	
O.A.		Z 74,5 /68,1x2/S	dto. 74,50	6	Vt	
O.A.		Z 75,0 /68,4x2/SCr	dto. 75,00	3	Vt	
O.A.		Z 75,0 /68,4x2/S	dto. 75,00	6	Vt	
O.A.		Z 75,5 /68,9x2/SCr	dto. 75,50	3	Vt	
O.A.		Z 75,5 /68,9x2/S	dto. 75,50	6	Vt	
14		B 20 x 12 x 63 K TGL 39-756-0 15	Kolbenbolzen	3	Bo	
15		A 20 TGL 24-42.3	Drahtsprengring	6	Bo	



**M4**

Bild-Nr.	Ersatzteil - Nummer		Benennung	Stück	Kurzzeichen	Bemerkung
	Sach-Nr.	TGL bzw. Hersteller-Nr.				
o.A.	53 70033 001		Zylinderkopf vollst. mit Lüfterwelle u. Lagerung	1	Eo	
1	53 70047 007		Zylinderkopf	1	Eo	
o.A.	53 00001 908		Zylinderkopfdichtung	1	Eo	
2	53 00201 207		Druckstutzen	1	Eo	
3	53 00201 303		Dichtung für Druckstutzen	1	Eo	
4	91 32000 356	545.30-AZ1 (1)	Kühlwassertemperaturregler	1	Eo	
5		C 120	Geber für Temperaturregler	1	Eo	
6	04 00818 003		Keilriemenscheibe	1	Eo	gültig bis Ende 72
o.A.		BPZ 9.7 x 1250 TGL 14489	Keilriemen (nur für Keilriemenscheibe 04 00818 003)	1	Eo	gültig bis Ende 72
o.A.	04 00804 006		Keilriemenscheibe	1	Eo	gültig bis Ende 71
o.A.		13 x 1180 TGL 6554	Keilriemen für Lichtmaschine 12 V/220 W	1	Eo	gültig bis Ende 71
o.A.		13 x 1225 TGL 6554	Keilriemen für Lichtmaschine 12 V/500 W	1	Eo	gültig bis Ende 71
7	53 70015 008		Abstandring	3	Eo	
8	53 70005 006		Lagerabdichtung	2	Eo	
9	53 70004 005		Lagerring	2	Eo	
10	53 70014 007		Welle vollst.	1	Eo	
11		M 6 x 20 TGL 0-933-5.6 gal Zn o	Sechskantschraube für Druckstutzen	3	N	
12		6 TGL 0-137 phosph.u.geölt	Federscheibe für Druckstutzen	3	N	
13		A 14 x 18 AL TGL 0-7603	Dichtring für K-Geber	1	N	
14		6201 C 6 TGL 2981	Rillenkugellager für Lüfterwelle	2	N	
15		A 10 TGL 0-6797 gal Cd120	Zahnscheibe für Lüfterwelle	2	N	
16		BM 10 TGL 0-439-50 gal Zn o	Sechskantmutter für Lüfterwelle	3	N	

**M**

# M 5

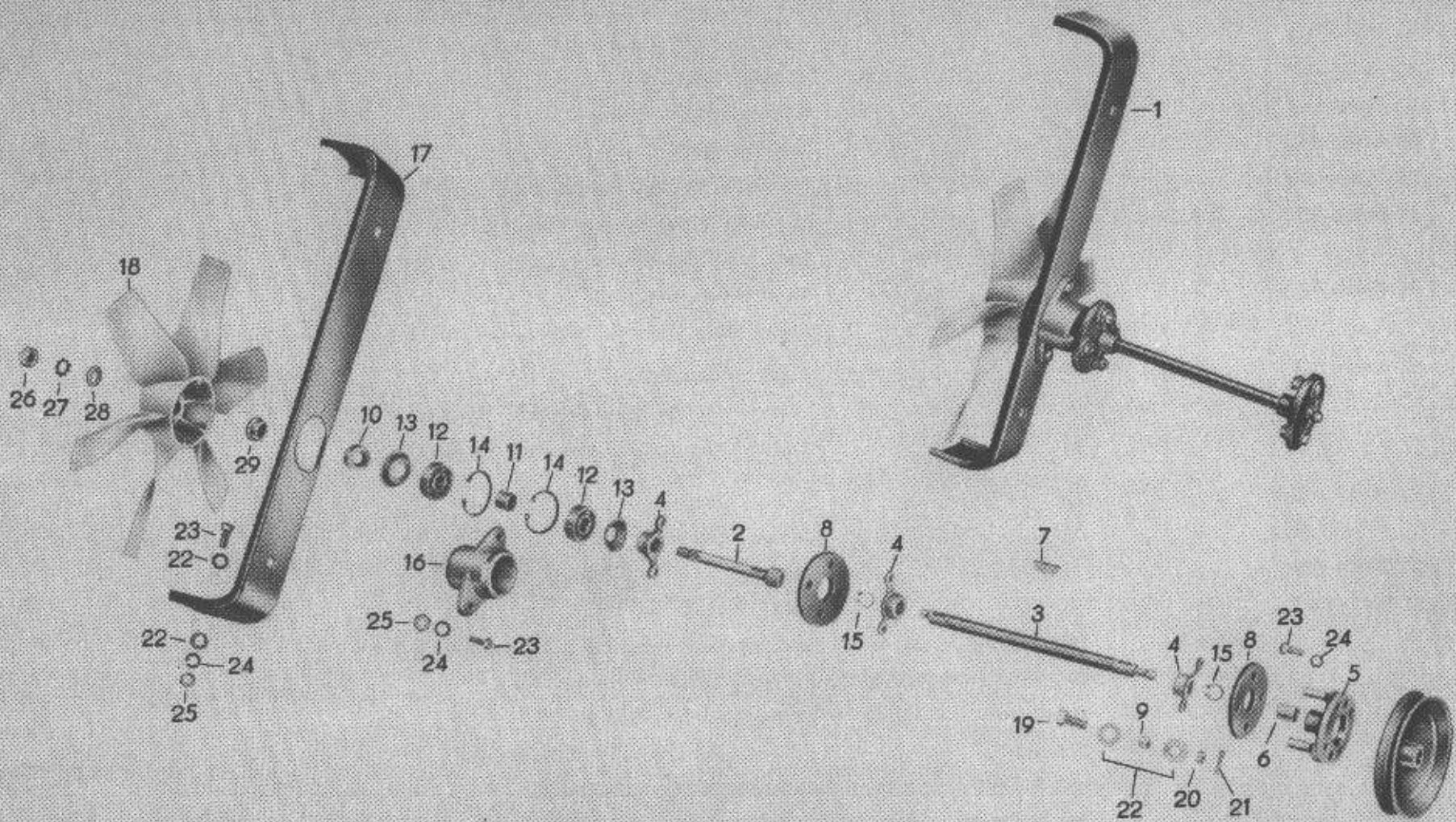


Bild-Nr.	Ersatzteil - Nummer		Benennung	Stück	Kurzzeichen	Bemerkung
	Sach-Nr.	TGL bzw. Hersteller-Nr.				
1	04 00996 108		Lüfterwelle vollst.	1	Eo	
2	04 01001 006		Lüfterwelle	1	Eo	
3	04 01002 007		Gelenkwelle	1	Eo	
4	04 01003 008		Mitnehmer	1	Eo	
5	04 00966 006		Mitnehmerflansch vollst.	1	Eo	
6	04 00968 008		Zentrierbuchse	1	Eo	
7		3 x 3,7 TGL 9499	Scheibenfeder	3	N	
o.A.	04 00969 000		Mitnehmerstift	2	Eo	
8	04 01009 005		Gummigewebegelenkscheibe	2	Eo	
9	04 01008 004		Distanzröhrchen	6	Eo	
10	04 01005 001		Abstandsring	1	Eo	
11	04 01007 003		Distanzring	1	Eo	
12		6201 C 6 TGL 2981	Rillenkugellager	2	N+Vt	
13	04 01006 002		Deckel	2	Eo	
14		32 TGL 0-472	Sicherungsring	2	N	
15		12 TGL 0-471	Sicherungsring	2	N	
16	04 00999 006		Lagergehäuse	1	Eo	
17	04 01000 005		Lagerbügel	1	Eo	
18	53 08016 102		Lüfter	1	Eo	
19		M 6 x 22 TGL 0-933-5.6 gal Zn c	Sechskantschraube mit Splintloch	6	N	
20		M 6 TGL 0-937-50 gal Zn c	Kronenmutter	6	N	
21		1,5 x 16 TGL 0-94 gal Zn12c	Splint	6	N	
22		6,4 TGL 0-125-St gal Zn12c	Scheibe	24	N	

**M5**

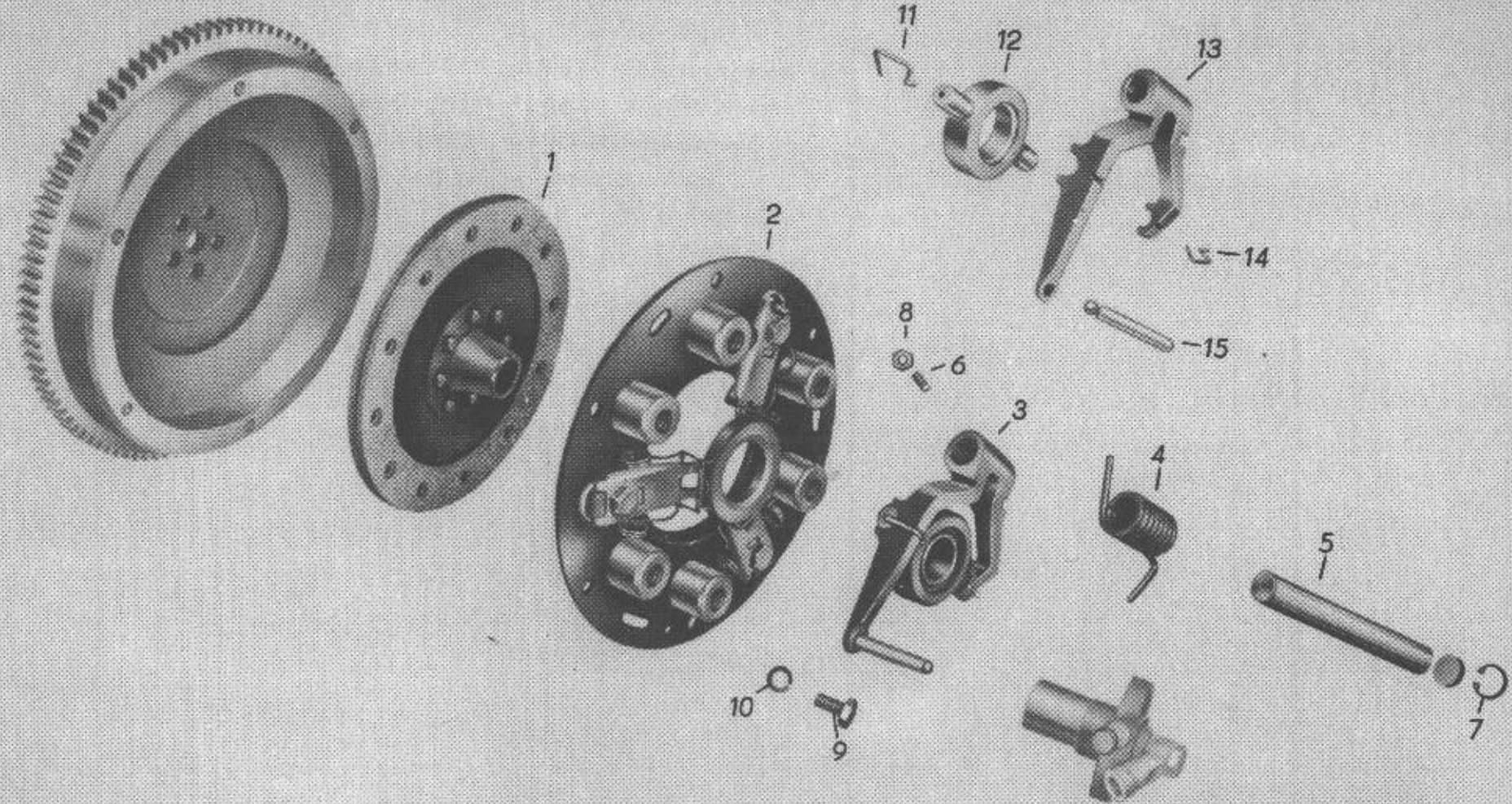
**M**



**M5**

Bild-Nr.	Ersatzteil - Nummer		Benennung	Stück	Kurzzeichen	Bemerkung
	Soch-Nr.	TGL bzw. Hersteller-Nr.				
23		M 6 x 16 TGL 0-933-5.6 gal Zn c	Sechskantschraube	10	N	
24		B 6 TGL 7403 gal Zn12c	Federring	10	N	
25		M 6 TGL 0-934-6 gal Zn c	Sechskantmutter	6	N	
26		EM 10 TGL 0-439-50 gal Zn c	Sechskantmutter	1	N	
27		A 10 TGL 0-6797 gal Cd12c	Zahnscheibe	1	N	
28		10,5 TGL 0-125-St gal Zn12c	Scheibe	1	N	
29	53 70017 001		Distanzbuchse	1	N	

# M 6



**M6**

Bild. Nr.	Ersatzteil - Nummer		Benennung	Stück	Kurz- zeichen	Bemerkung
	Sach-Nr.	TGL bzw. Hersteller-Nr.				
1	18 00344 102		Kupplungsscheibe kompl.	1	Vt+R	
2	18 00133 100	IR 10 - 16 K	Kupplung kompl.	1	Vt+R	
3	04 01157 008		Kupplungs-Ausrückgabel	1	Vt	
4	04 01154 005		Rückzug-Drehfeder	1	Eo	
5	04 01155 006		Ausrückachse	1	Vt	
6		M 6 x 12	TGL 0-417-5,8 gal Zn c	1	N	
7		18	TGL 0-472	1	N	
8		M 6	TGL 0-934-6 gal Zn c	1	N	
9		M 8 x 16	TGL 0-933-8,8 gal Zn c	6	N	
10		B 8	TGL 7403 gal Cd12o	6	N	
11	04 01160 003		Formfeder	1	Eo	
12	18 00053 104		Kugellager-Ausrücker vollst.	1	Vt	
13	04 01157 008		Kupplungs-Ausrückgabel	1	Eo	
14	18 00057 104		Formfeder	1	Eo	
15	04 01159 001		Druckstange	1	Eo	
o.A.	04 01163 006		Dichtung	1	Eo	

**M**

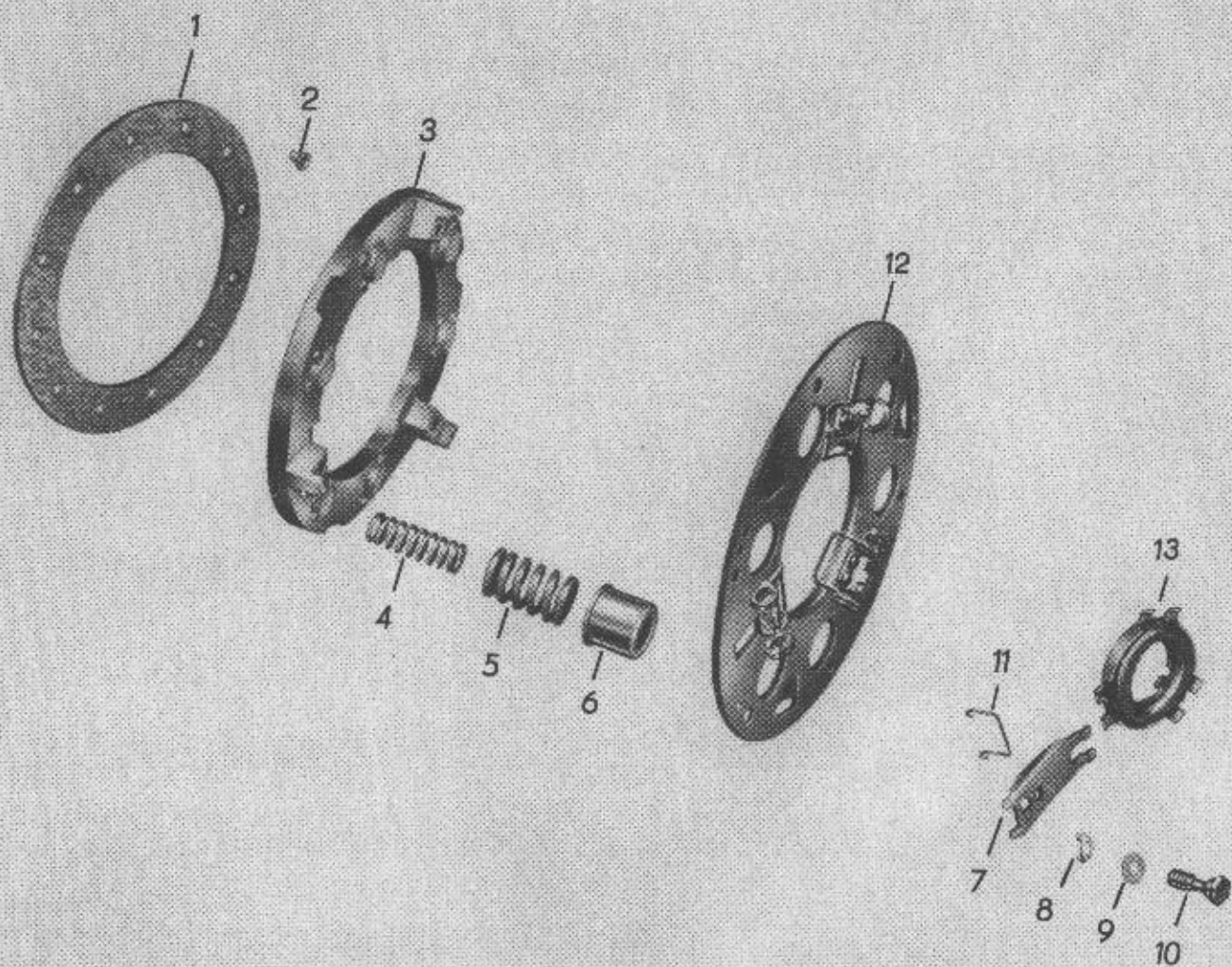


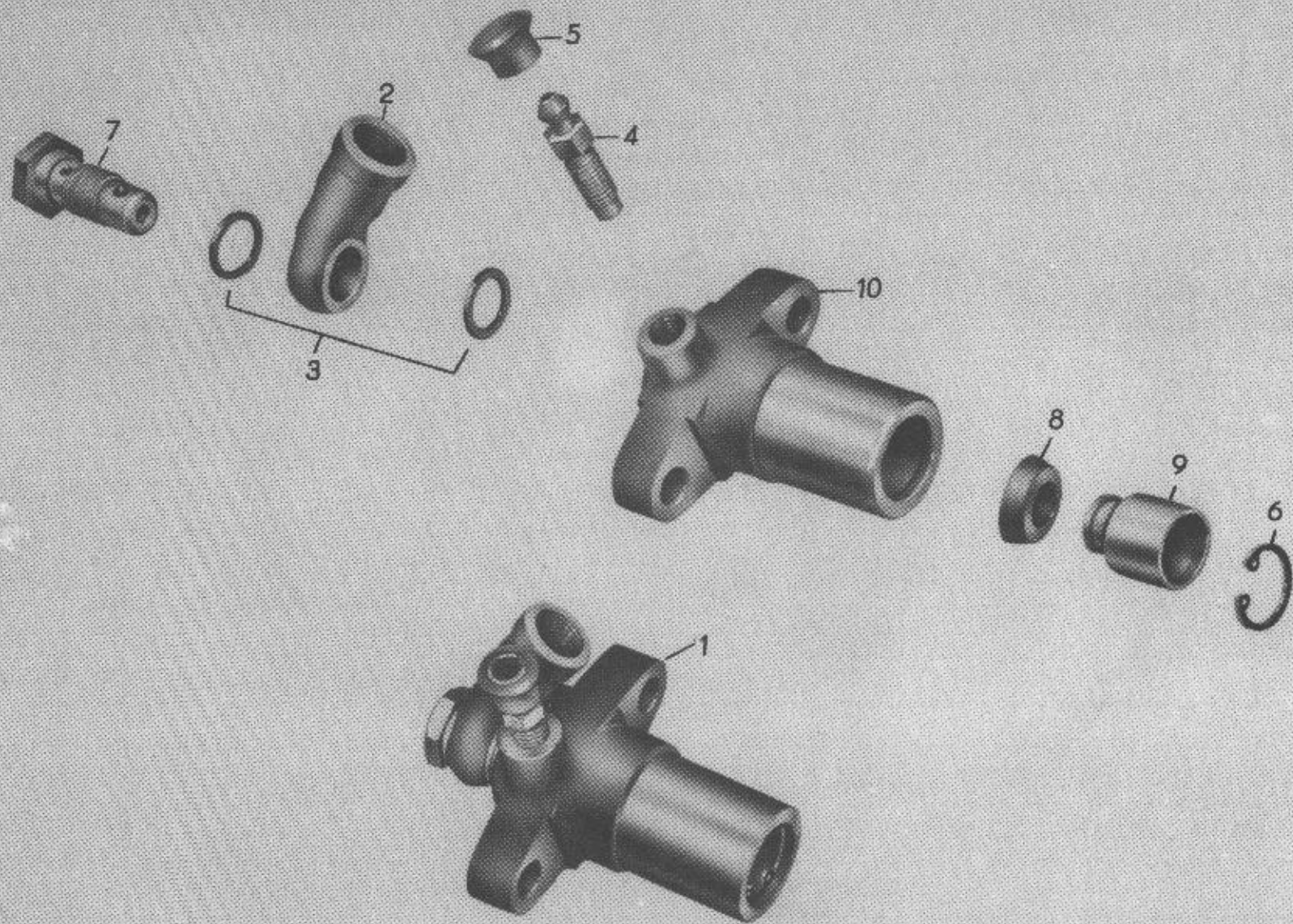
Bild-Nr.	Ersatzteil - Nummer		Benennung	Stück	Kurzzeichen	Bemerkung
	Sach-Nr.	TGL bzw. Hersteller-Nr.				
1	18 00348 001		Belag	2	Vt	
2		5 x 0,5 x 6 TGL 07-339-St	Hohlriet	12	N	
3	18 00134 101		Kupplungsdruckplatte	1	S	
4	18 00136 103		Kupplungsdruckfeder	6	S	
5	18 00135 102		Kupplungsdruckfeder	6	S	
6	18 00137 104		Federhülle	6	S	
7	18 00139 106		Kupplungshebel	3	S	
8	18 00140 108	8,4	Gelenkstück	3	S	
9	18 00141 100	8,2	Sicherungsblech	3	S	
10	18 00142 101		Einstellschraube	3	S	
11	18 00144 103		Bügel für Schenkelfeder	3	S	
12	18 00138 105		Kupplungsdeckel kompl.	1	S	
13	18 00143 102		Ausrückplatte kompl.	1	Vt	

**M7**

**M**



# M 8

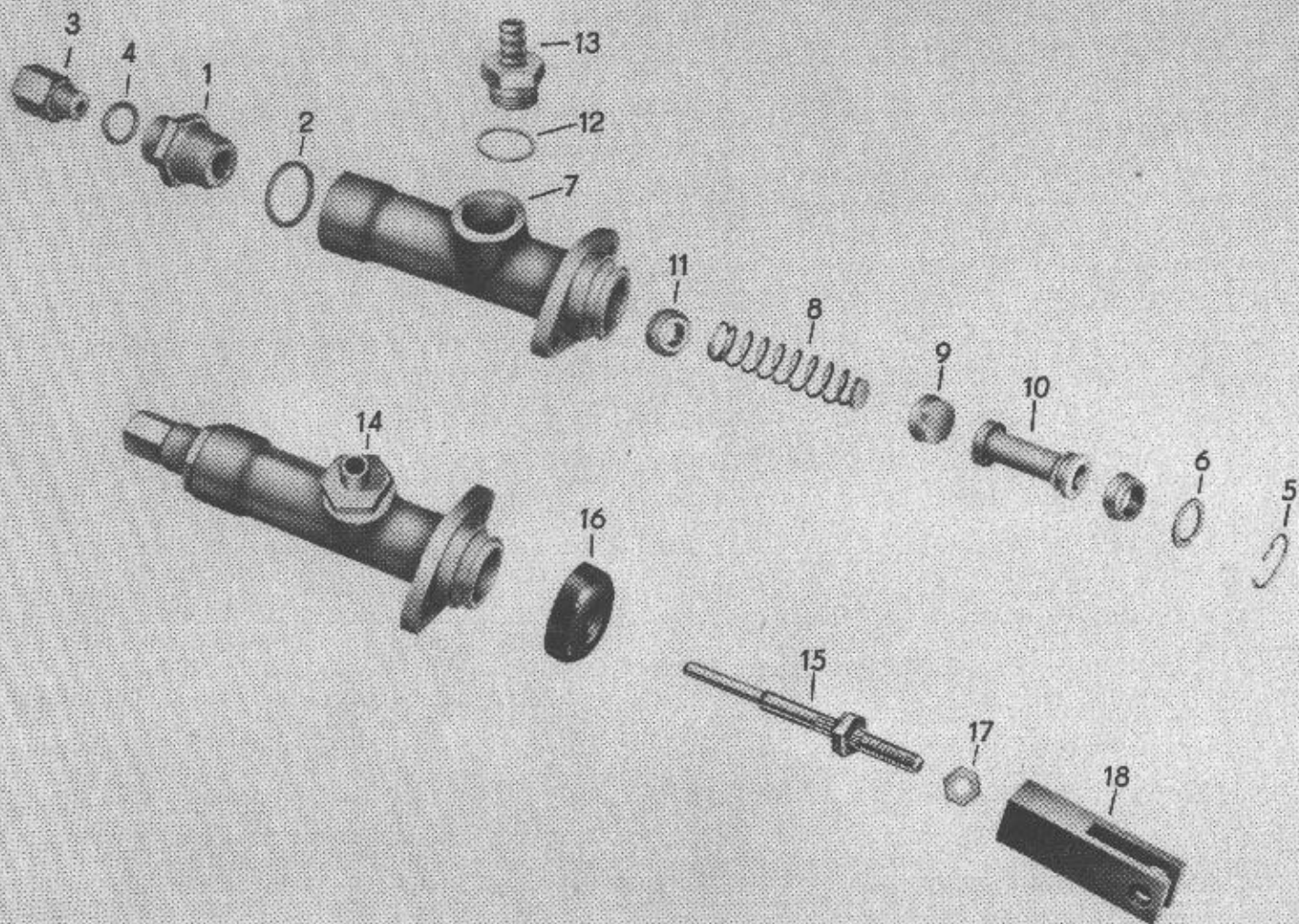


**M 8**

Bild-Nr.	Ersatzteil - Nummer		Benennung	Stück	Kurzzeichen	Bemerkung
	Sach-Nr.	TGL bzw. Hersteller-Nr.				
1	18 30826 000	∅ 19,5	Ausrückzylinder vollst.	1	Vt+R	
2	18 30190 007		Ringstutzen	1	Bo	
3		A 12 x 15,5-Cu TGL 0-7603	Dichtring	2	N	
4		M 8 x 37 TGL 39-227	Entlüftungsschraube	1	N	
5	18 30052 006		Entlüftungskappe	1	Bo	
6		19 TGL 0-472	Sicherungsring	1	N	
7	18 30165 102		Hohlschraube	1	Bo	
8	18 30822 005		Ringmanschette	1	Vt	
9	18 30819 001		Kolben	1	Vt	
10	18 30816 007		Gehäuse	1	Vt+R	

**M**

# M 9



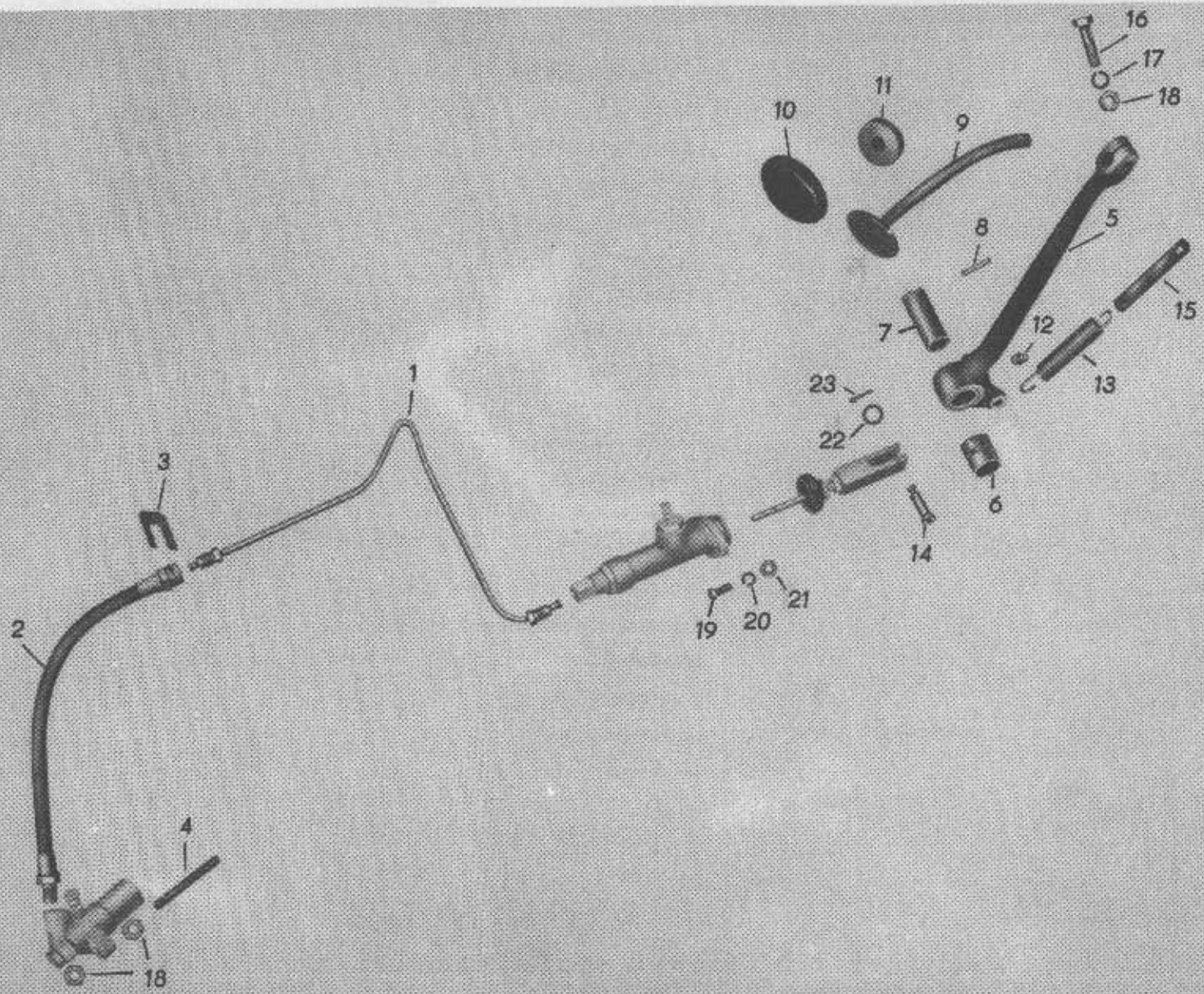
**M9**

Bild-Nr.	Ersatzteil - Nummer		Benennung	Stück	Kurzzeichen	Bemerkung
	Sach-Nr.	TGL bzw. Hersteller-Nr.				
1	18 30787 105		Verschlußschraube	1	Eo	
2		22 x 27-Cu TGL 0-7603	Dichtring	1	N	
3	18 30790 100		Schraubstutzen	1	Vt	
4		A 12 x 15,5-Cu TGL 0-7603	Dichtring	1	N	
5	18 30007 004		Sprengring	1	Eo	
6	18 30006 105		Scheibe	1	Eo	
7	18 30003 006		Gehäuse	1	Vt	
8	18 30012 007		Druckfeder vollst.	1	Vt	
o.A.	18 30544 008		Druckfeder	1	Vt	
o.A.	18 30545 000		Federteller	1	Vt	
9	18 30005 008		Manschette	1	Vt	
10	18 30004 007		Kolben	1	Vt	
11	18 30001 004		Ringmanschette	1	Vt	
12		20 x 24-Cu TGL 0-7603	Dichtring	1	N	
13	18 30186 107		Anschlußnippel	1	Eo	
14	18 30791 005		Kupplungshauptzylinder	1	R	
15	18 30458 106		Druckstange	1	Eo	
16	18 30695 005		Schutzkappe	1	Eo	
17		M 8 TGL 0-934-8 gal Zn o	Sechskantmutter	1	N	
18	04 03305 002		Gabelkopf	1	Eo	

**M**



# M 10



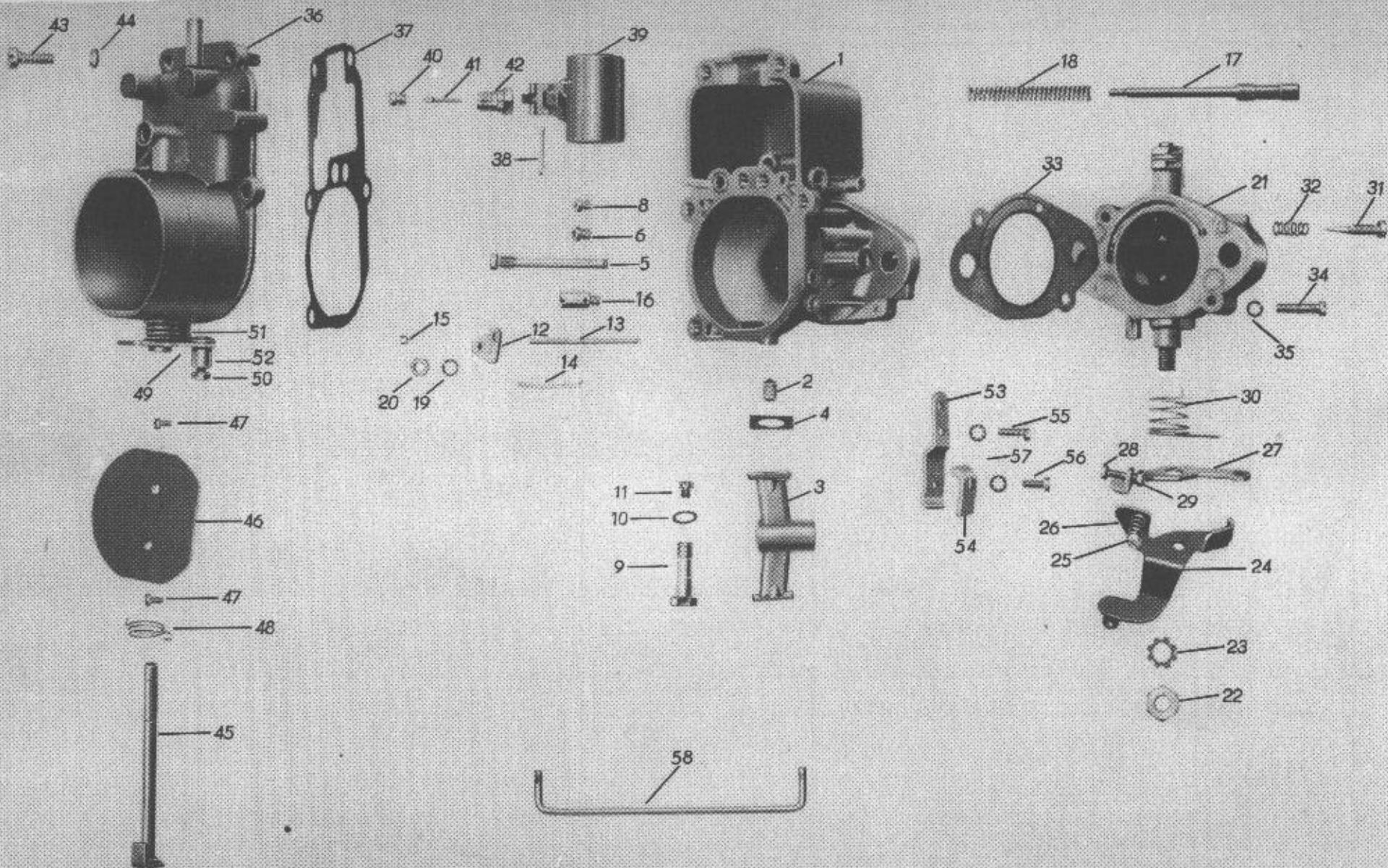


**M 10**

Bild-Nr.	Ersatzteil - Nummer		Benennung	Stück	Kurzzeichen	Bemerkung
	Sach-Nr.	TGl. bzw. Hersteller-Nr.				
1	04 03322 003		Kupplungsleitung	1	Eo	
2		BE 300	TGL 39-299 Bremseschlauch vollst.	1	N	
3		14	TGL 39-299 Bremseschlauchhalter	1	N	
4	04 01206 001		Stiftschraube für Ausrückzylinder	1	Eo	
5	04 03220 102		Kupplungshebel	1	Eo	
6	04 03215 000		Lagerbuchse	1	Eo	
7	04 03216 106		Rohr	1	Eo	
8		4 x 32	TGL 0-1471-5.8 Kegelkerbstift	1	N	
9	04 03218 116		Pedalstift vollst. für Kupplung	1	Eo	
10			TGL 39651 Pedalüberzug	1	N	
11	04 03205 007		Abdichtscheibe	1	Eo	
12		B 8	TGL 0-71412 gal Zn12c Kegelschmierkopf	1	N	
13	04 03202 004		Zugfeder	1	Eo	
14	04 03219 004		Bolzen	2	Eo	
15	04 03201 003		Federaufhängung für Kupplungspedal	1	Eo	
16		M 8 x 35	TGL 0-931-8.8 gal Zn c Sechskantschraube	1	N	
17		B 8	TGL 7403 gal Cd12c Federring	1	N	
18		M 8	TGL 0-934-8 gal Zn c Sechskantmutter	3	N	
19		M 6 x 20	TGL 0-933-8.8 gal Zn c Sechskantschraube	2	N	
20		B 6	TGL 7403 gal Cd12c Federring	2	N	
21		M 6	TGL 0-934-8.8 gal Zn c Sechskantmutter	2	N	
22		10,5	TGL 17774-St gal Zn12c Scheibe	1	N	
23		3,2 x 16	TGL 0-94-St gal Cd9c Splint	1	N	

**M**

# M 11



**M 11**

Bild-Nr.	Ersatzteil - Nummer		Benennung	Stück	Kurzzeichen	Bemerkung
	Sach-Nr.	TGL bzw. Hersteller-Nr.				
o.A.	16 10005 002		Vergaser Typ 40 F 1 - 12	1	Eo	
1	16 11092 007		Vergasergehäuse, vorn	1	Eo	
2		M 8 x 10 TGL O-553	Gewindestift	1	N	
3	16 14278 005		Zerstäuber	1	Eo	
4	16 14277 004		Dichtung für Bild-Nr. 3	1	Vt	
5	16 11095 001		Ausgleichluftdüse 220	1	Eo	
6	16 00189 001		Leerlaufdüse 150	1	Eo	
7	16 14284 003		Leerlaufdüse 90	1	Eo	
8	16 00449 005		Hauptdüse 125	1	Eo	
9	16 14280 008		Düsenträger für Bild-Nr. 11	1	Eo	
10		A 8 x 12 TGL O-7603-Vf	Dichtring für Bild-Nr. 9	1	N	
11	16 00429 001		Zusatzdüse 75	1	Eo	
o.A.	16 11094 000		Ventilnadel, vollst.	1	Eo	
12	16 14247 103		Verbindungsplatte für Ventilnadel, vollst.	1	Eo	
13	16 14248 008		Ventilnadel für Ventilnadel, vollst.	1	Eo	
14		0,32x3,6x18,5 TGL 18394	Druckfeder für Ventilnadel, vollst.	1	N	
o.A.	16 14276 108		Scheibe für Ventilnadel, vollst.	2	Eo	
15		1,9 TGL O-6799	Sicherungsscheibe für Ventilnadel, vollst.	2	N	
16	16 14246 006		Ventilkörper	1	Eo	
17	16 14251 108		Schubstange für Ventilnadel, vollst.	1	Eo	
18	16 14250 107		Druckfeder für Bild-Nr. 17	1	Eo	
19		B 5 TGL 7403	Federring für Bild-Nr. 20	1	N	
20		M 5 TGL O-934	Sechskantmutter für Bild-Nr. 12 und 17	1	N	
21	16 11191 001		Drosselklappenflansch, vollst.	1	Eo	
22		BM 8 TGL O-439	Sechskantmutter für Drosselklappenflansch	3	N	

**M**

Bild-Nr.	Ersatzteil - Nummer		Benennung	Stück	Kurzzeichen	Bemerkung
	Sach-Nr.	TGL bzw. Hersteller-Nr.				
23		A 8 TGL 0-6797	Zahnscheibe für Drosselklappenflansch	1	N	
24	16 11188 006		Regulierhebel vorn " "	1	Eo	
25		AM 4 x 16 TGL 0-84	Zylinderschraube " "	2	N	f. Bild-Nr. 24
26	16 14023 000		Druckfeder " "	1	Eo	f. Bild-Nr. 25
27	16 14271 103		Betätigungshebel " "	1	Eo	
28		AM 4 x 16 TGL 0-84	Zylinderschraube " "	1	N	f. Bild-Nr. 27
29		M 4 TGL 0-934	Sechskantmutter " "	1	N	f. Bild-Nr. 28
30	16 14272 104		Drehfeder " "	1	Eo	
o.A.		BM 4 x 6 TGL 5687	Linsenschraube " "	2	N	
o.A.	16 14275 107		Betätigungshebel " "	1	Eo	f. Bild-Nr. 17
31	16 14274 106		Gemisch-Regulierschraube " "	1	Eo	
32	16 14023 000		Druckfeder " "	1	Eo	f. Bild-Nr. 31
33	16 14283 002		Dichtung " "	1	Eo	
34		AM 4 x 20 TGL 0-84	Zylinderschraube " "	2	N	
35		B 4 TGL 7403	Federring " "	4	N	f. Bild-Nr. 34
36	16 14254 006		Vergasergehäusedeckel	1	Eo	
37	16 14281 000		Dichtung	1	Vt	f. Bild-Nr. 36
38		2m 6 x 20 TGL 0-7	Zylinderstift	1	Eo	f. Bild-Nr. 39
39	16 11101 001		Schwimmer	1	Eo	
o.A.	16 11048 003		Schwimmernadelventil	1	Eo	
40	16 14136 000		Ventilsitz für Schwimmernadelventil	1	Eo	
41	16 11011 008		Schwimmernadel, vollst. für Schwimmernadelventil	1	Eo	
42	16 14100 006		Ventilkörper für Schwimmernadelventil	1	Eo	

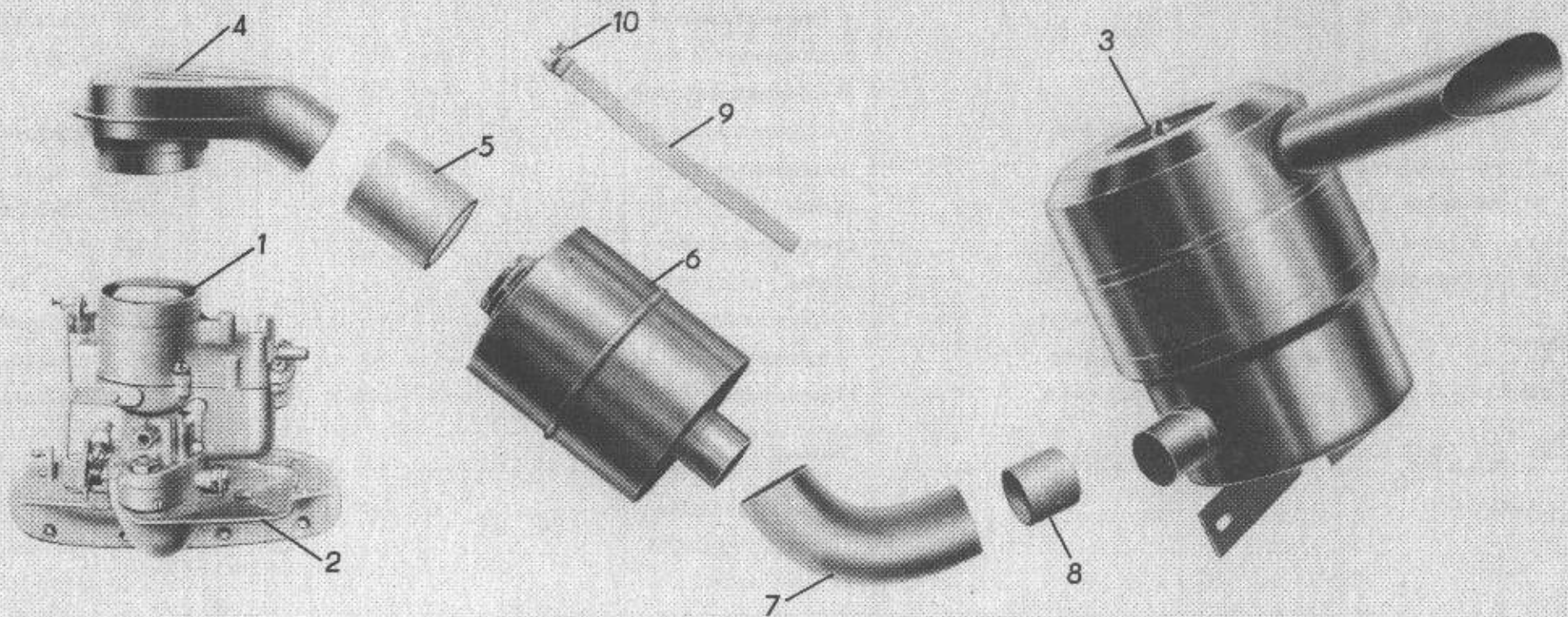
**M 11**

Bild-Nr.	Ersatzteil - Nummer		Benennung	Stück	Kurzzeichen	Bemerkung
	Sach-Nr.	TGL bzw. Hersteller-Nr.				
43		BM 6 x 16 TGL 0-84	Zylinderschraube	5	N	f.Bild-Nr.36
44		B 6 TGL 7403	Federring	5	N	f.Bild-Nr.43
45	16 11100 000		Starterklappenwelle, vollst.	1	Eo	
46	16 14263 111		Starterklappe	1	Eo	
47	16 14264 008		Zylinderschraube	2	Eo	f.Bild-Nr.46
48	16 14262 102		Drehfeder	1	Eo	f.Bild-Nr.45
49	16 11099 005		Starterzughebel vorn	1	Eo	
50		BM 4 x 10 TGL 0-84	Zylinderschraube	2	N	f.Bild-Nr.49
51	16 14256 104		Drehfeder	1	Eo	f.Bild-Nr.49
52	16 14257 000		Buchse	1	Eo	f.Bild-Nr.49
53	16 14244 100		Starterzughalter	1	Eo	
54	16 14245 101		Klemme	1	Eo	
55		M 4 x 16 TGL 0-931	Sechskantschraube	1	N	f.Bild-Nr.54
56		BM 4 x 10 TGL 0-84	Zylinderschraube	1	N	f.Bild-Nr.53
57		B 4 TGL 0-137	Federscheibe	2	N	f.Bild-Nr.55 u.56
58	16 14282 106		Gestänge	1	Eo	

**M**



# M 12

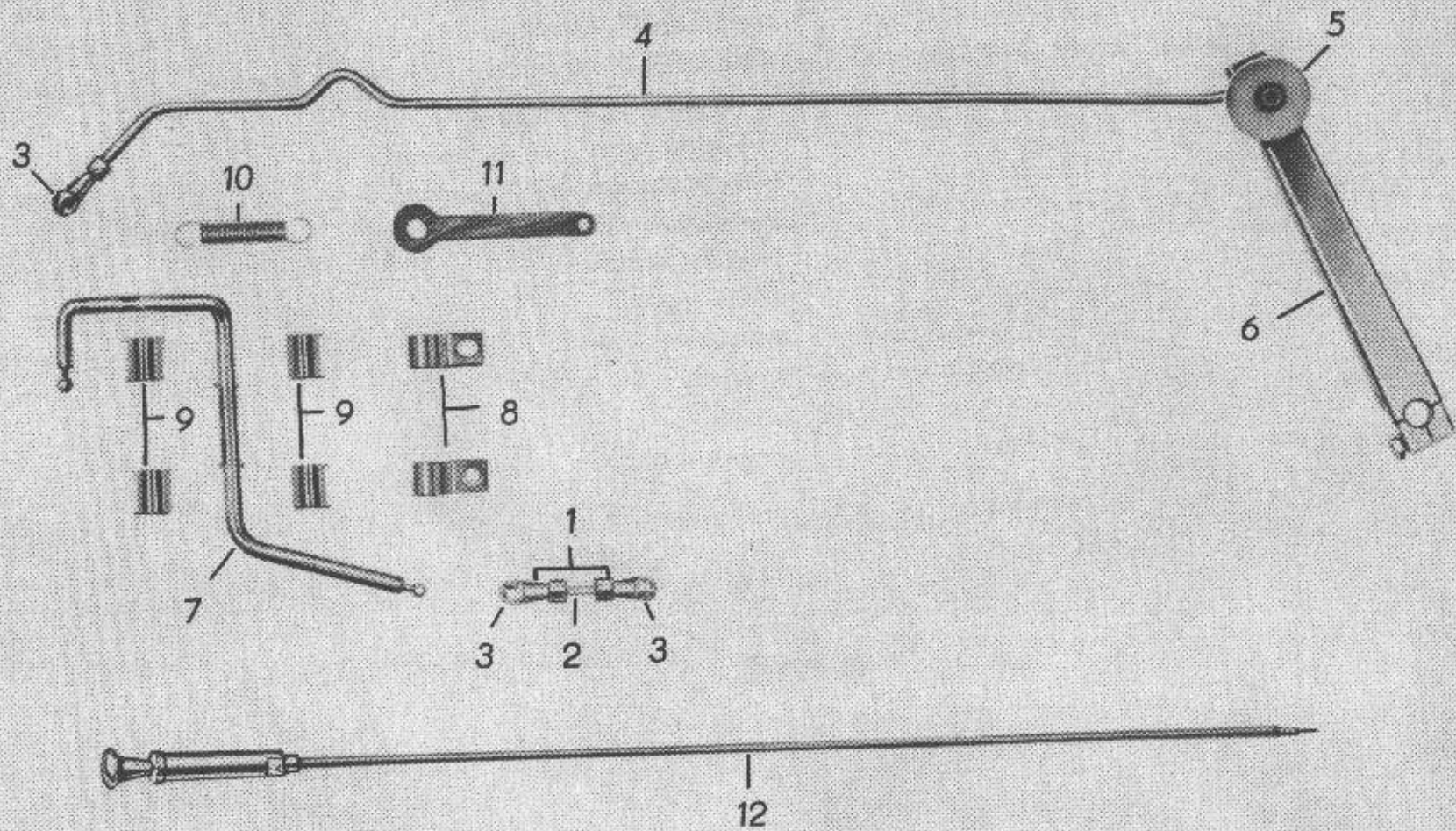


**M 12**

Bild-Nr.	Ersatzteil - Nummer		Benennung	Stück	Kurzzeichen	Bemerkung
	Sach-Nr.	TGL bzw. Hersteller-Nr.				
1	16 10005 203		Vergaser, vollst. Typ 40 F 1 - 12	1	Eo	
o.A.	53 11000 300		Dichtung zum Vergaserflansch	1	Eo	
2	53 11050 406		Abdeckung am Vergaser	1	Eo	
o.A.		60 S BK/SG 40 0,7x10,5x280 mm lang	PVC-Kraftstoffschlauch für Abdeckung am Vergaser	1	S	
3	04 00888 008		Ansauggeräuschkämpfer vollst.	1	Eo	
4	04 00877 005		Verbindungstopf	1	Eo	
5	04 00883 005		Verbindungsschlauch, gerade	1	Eo	
6	04 00882 002		Abzweigtopf, vollst.	1	Eo	
7	04 00892 004		Verbindungsschlauch	1	Eo	
8	04 00894 006		Schlauchstück	1	Eo	
o.A.		M 8 x 20 TGL 0-933-8.8 gal Zn c	Sechskantschraube	2	N	f. Bild-Nr. 3
o.A.		B 8 TGL 7403 gal Cd12c	Federring	2	N	f. Bild-Nr. 3
o.A.		8,4 TGL 0-125-St gal Zn12c	Scheibe	2	N	f. Bild-Nr. 3
9		C 9 x 430 TGL 11046 gal Zn 6c	Schlauchband	4	N	f. Bild-Nr. 5, 7 u. 8
10		B TGL 11046 gal Zn 6c	Schlauchspanner	4	N	f. Bild-Nr. 5, 7 u. 8

**M**

# M 13



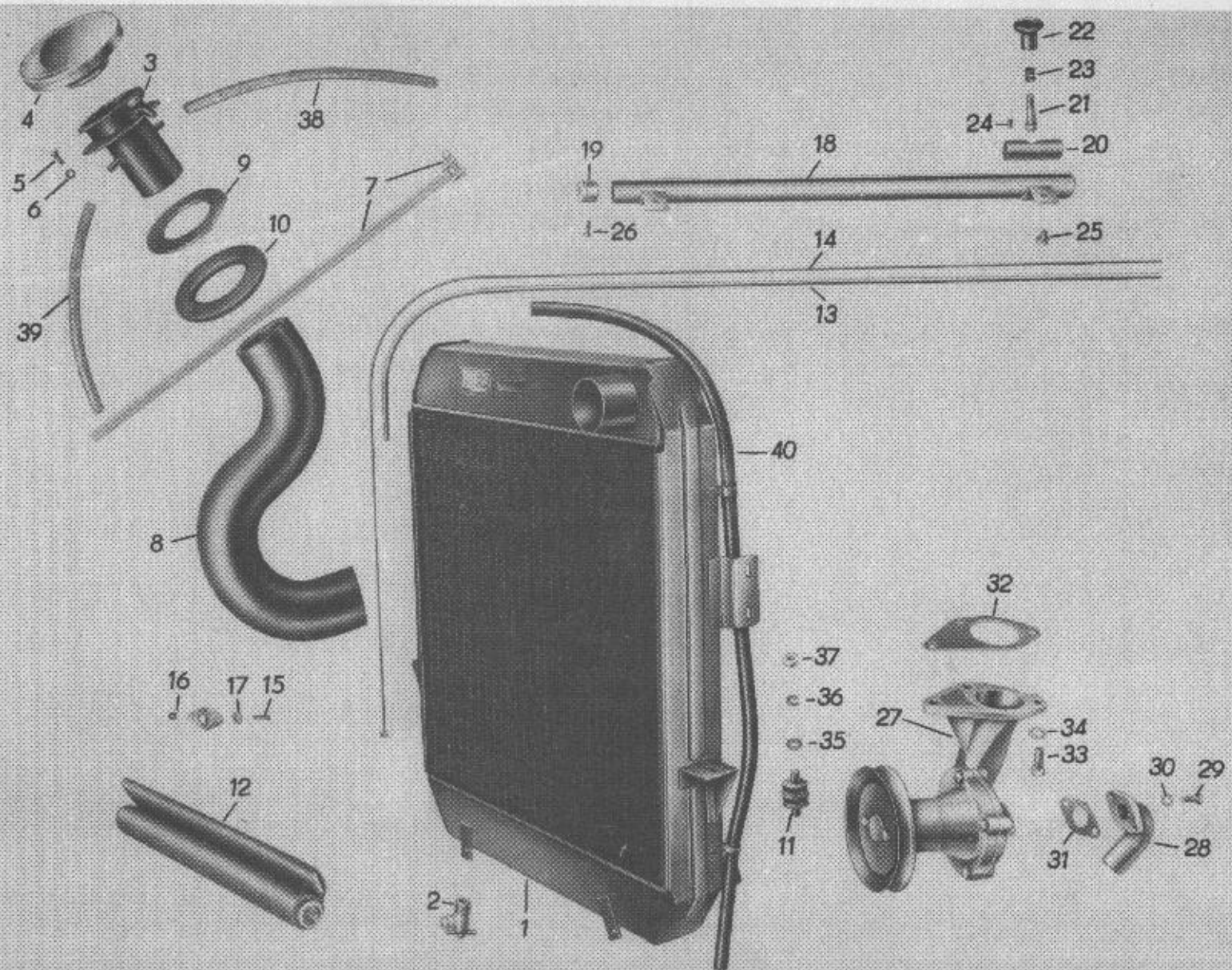
**M 13**

Bild-Nr.	Ersatzteil - Nummer		Benennung	Stück	Kurzzeichen	Bemerkung
	Sach-Nr.	TGL bzw. Hersteller-Nr.				
o.A.	04 03604 012		Fahrpedal mit Welle geschweißt	1	Eo	
1	04 03610 010		Zugstange, vollst. z. Vergaser	1	Eo	
2		M 5 x 25 TGL 0-940-5.8 gal Zn c	Stiftschraube	1	N	
3	53 01003 401		Kugelpfanne	1	Eo	
4	04 03617 000		Stange vollst.	1	Eo	
5		309 109 235 04	Gummirolle	1	Eo	
6	04 03628 003		Hebelarm, vollst.	1	Eo	
7	04 03619 002		Betätigungswelle, vollst.	1	Eo	
o.A.	04 03621 005		Lager, vollst. für Gasbetätigung	1	Eo	
8	04 03623 007		Schelle	2	Eo	
9		309 113 805 04	Lagerhälfte	4	Eo	
10	04 03603 003		Zugfeder für Fahrpedal	1	Eo	
11	04 03614 006		Öse für Federaufhängung	1	Eo	
12	04 00773 006		Betätigungszug für Start	1	Eo	

**M**



# M 14





**M 14**

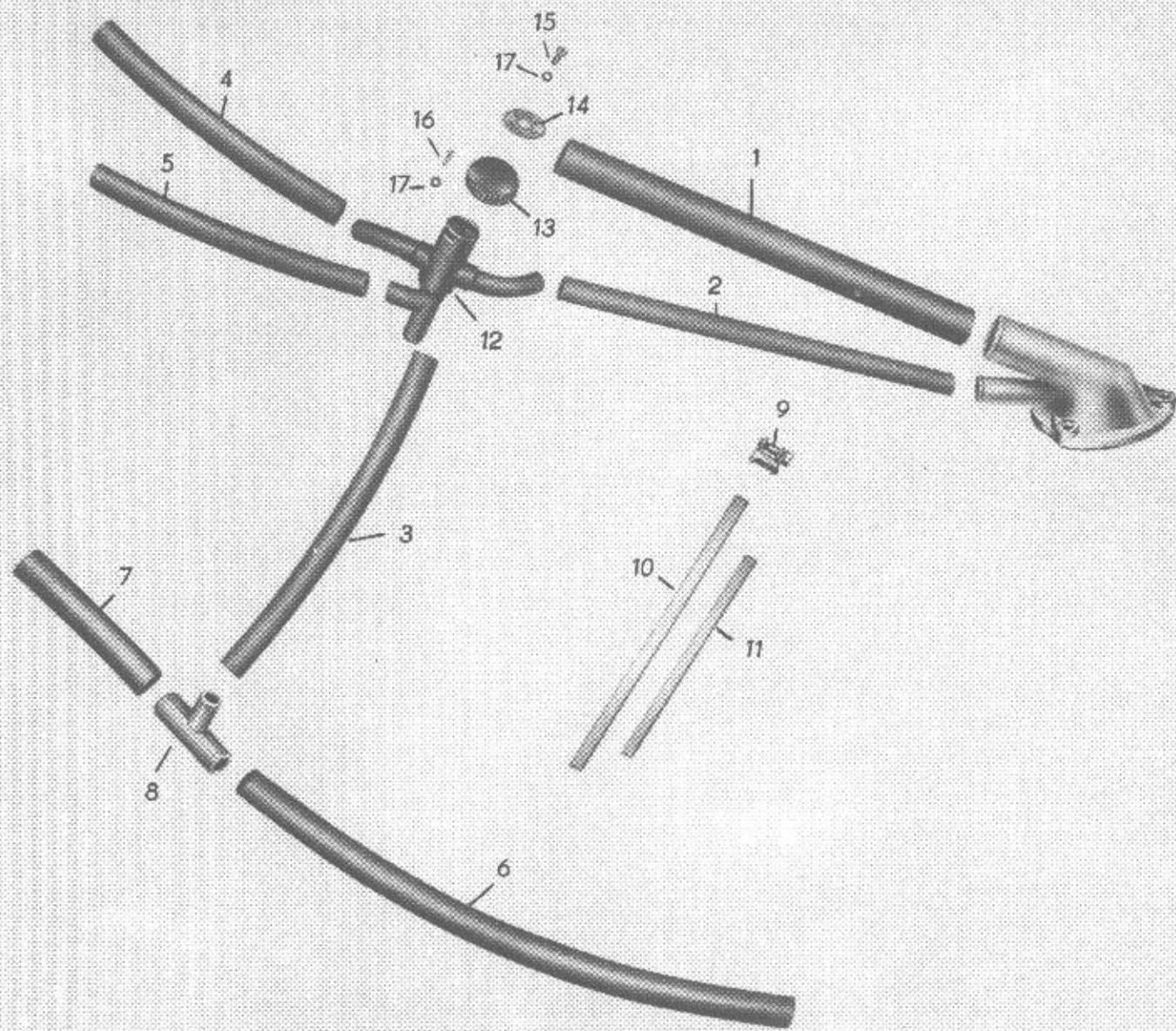
Bild-Nr.	Ersatzteil - Nummer		Benennung	Stück	Kurzzeichen	Bemerkung
	Sach-Nr.	TGL bzw. Hersteller-Nr.				
1	40 81710 108		Kühler, vollst.	1	Eo	für NVA
2		GM 14 x 1,5 Keg.TGL 9600	Ablaßventil	1	Eo	
3		817-180.000	Einfüllstutzen	1	Eo	
4	04 00959 007		Überdruckverschluß mit Zierdeckel	1	Eo	
o.A.	04 01045 000		Verschlußdeckel, vollst. lackiert	1	Eo	
5		EM 4 x 10 TGL 0-84-4.8 gal Zn c	Zylinderschraube	4	N	
6		A 4 x 8 TGL 7603 Fiber	Dichtring	4	N	
7		8 TGL 11046 gal Zn 6c	Schlauchspanner	2	N	
7		C 9 x 430 TGL 11046 gal Zn 6c	Schlauchband	2	N	
8	04 00956 004		Formschlauch	1	Eo	
9	04 00954 002		Dichtung	1	Eo	
10	04 00955 003		Gummiwulstring	1	Eo	
11	04 00960 000		Gummilager für Kühler	2	Eo	
12	04 01012 000		Kühlerrollo, vollst. mit Seil	1	Eo	
13		3 x 565 TGL 39-285	Seilhülle	1	N	
14	04 00978 001		Seilzug	1	Eo	
15		EM 2,5 x 12 TGL 5683-4.8 gal Zn c	Senkschraube	2	N	
16		M 2,5 TGL 0-934-6 gal Zn c	Sechskantmutter	2	N	
17		B 3 TGL 21705-St	Senkscheibe	2	N	
18	04 00980 004		Führung vollst.	1	Eo	
19	04 00981 001		Stopfen	1	Eo	
20	04 00982 006		Gleitstück	1	Eo	
21	04 00985 000		Federstift	1	Eo	
22	04 00983 007		Druckknopf	1	Eo	

**M**

**M 14**

Bild-Nr.	Ersatzteil - Nummer		Benennung	Stück	Kurzzeichen	Bemerkung
	Sach-Nr.	TGL bzw. Hersteller-Nr.				
23	04 00984 008		Feder	1	Bo	
24		M 4 x 8 TGL 0-551-5.8 gal Zn c	Gewindestift	1	N	
25		BM 6 x 10 TGL 0-84-4.8 gal Zn c	Zylinderschraube	2	N	
26		BM 4 x 8 TGL 0-84-5.8 gal Zn c	Zylinderkopfschraube	1	N	
27	04 01021 001		Wasserpumpe	1	Bo	
28	04 00965 005		Ansaugkrümmer	1	Bo	
29		M 6 x 25 TGL 0-933-5.6 gal Zn c	Sechskantschraube	2	N	
30		6 TGL 0-137 gal Zn12c	Federscheibe	2	N	
31		18 x 1 TGL 24-5539	Dichtung - Kautasit graphit	1	N	
32	53 70048 008		Dichtung	1	Vt	
33		M 8 x 20 TGL 0-933-8.8 gal Zn c	Sechskantschraube	3	N	
34		8 TGL 0-137 gal Zn12c	Federscheibe	3	N	
35		8,4 TGL 0-125-St gal Zn12c	Scheibe	2	N	
36		B 8 TGL 7403 gal Gd12c	Federring	2	N	
37		BM 8 TGL 0-439-50 gal Zn c	Sechskantmutter	2	N	
38	04 01423 001	A 5x240 mm lg TGL 10347	Entlüftungsschlauch, rechts	1	Bo	
39	04 01420 007	A 5x200 mm lg TGL 10347	Entlüftungsschlauch, links	1	Bo	
40	04 00957 005	8 x 2 x 740	Überlaufschlauch	1	Bo	
e.A.		M 5 x 10 TGL 0-933-5.6 gal Zn c	Sechskantschraube für Rollenbügel	2	N	
e.A.		A 5,8 TGL 0-448 gal Zn12c	Scheibe für Rollenbügel	2	N	
e.A.	04 00990 006		Rollenbügel, vollst.mit Rollen	1	Bo	
e.A.	04 00991 007		Rolle	1	Bo	

# M 15



**M 15**

Bild-Nr.	Ersatzteil - Nummer		Benennung	Stück	Kurzzeichen	Bemerkung
	Sach-Nr.	TGL bzw. Hersteller-Nr.				
1	04 00970 002	∅ 25 x 35 x 605 lg	Kühlwasserschlauch-Zyl.-Kopf-Kühler (Industrieschlauch)	1	Eo	
2	04 00971 003	∅ 15 x 320 lg TGL 105-304 Bl. 1	" -" " -Heizungshahn	1	Eo	
3	04 00972 004	∅ 15 x 265 lg TGL 105-304 Bl. 1	" -Dreiwegshahn-T-Stück	1	Eo	
4	04 01444 006	∅ 15 x 270 lg TGL 105-304 Bl. 1	" -Dreiwegshahn-Verteiler	1	Eo	
5	04 01445 007	∅ 15 x 210 lg TGL 105-304 Bl. 1	" -Verteiler-Dreiwegshahn	1	Eo	
6	04 00974 006	∅ 20 x 130 lg TGL 105-304 Bl. 1	" -Kühler-T-Stück	1	Eo	
7	04 00975 007	∅ 20 x 450 lg TGL 105-304 Bl. 1	" -T-Stück-Wasserpumpe	1	Eo	
8	04 00976 008		T-Stück	1	Eo	
9		B TGL 11046 gal Zn 6c	Schlauchspanner	16	N	
10		C 9 x 250 TGL 11046 gal Zn 6c	Schlauchband	2	N	
11		G 9 x 200 TGL 11046 gal Zn 6c	Schlauchband	14	N	
12		282.0-00:00.3(3)	Heizungshahn	1	Eo	
13	04 01435 005		Drehknopf	1	Eo	
14	04 01436 006		Wählscheibe	1	Eo	
15		AM 4 x 30 TGL 0-84-4.8 gal Zn c	Zylinderschraube	1	N	
16		AM 4 x 10 TGL 0-84-5.8 gal Zn c	Zylinderschraube	2	N	
17		4 TGL 0-137 gal Zn 6c	Federscheibe	3	N	

**M**

# G1

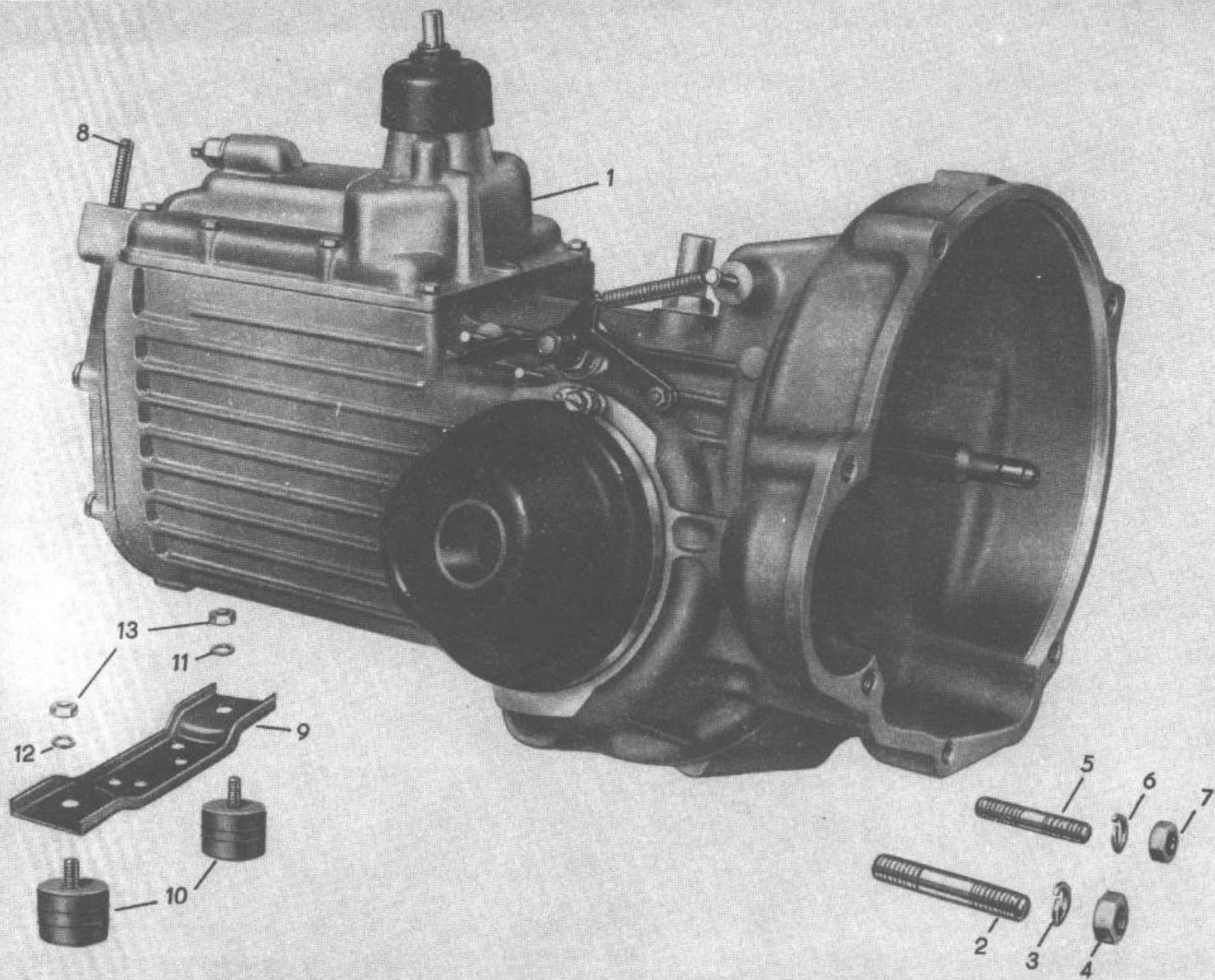




Bild-Nr.	Ersatzteil - Nummer		Benennung	Stück	Kurzzeichen	Bemerkung
	Sach-Nr.	TGL bzw. Hersteller-Nr.				
o.A.	19 01000 004		Getriebe vollst.,Knüppelschaltung	1	Eo	
1	19 01195 004		Getriebe vollst.,Knüppelschaltung Lagerzapfen	1	Eo	
2		BM 12 x 50 TGL 0-835-8G	brüniert Stiftschraube	2	N	
3		B 12 TGL 7403	gal Cd c Federring	2	N	
4		M 12 TGL 0-934	gal Zn c Sechskantmutter	2	N	
5		BM 10 x 50 TGL 0-835-8G	brüniert Stiftschraube	1	N	
6		B 10 TGL 7403	gal Cd c Federring	4	N	
7		M 10 TGL 0-934-5S	gal Zn c Sechskantmutter	4	N	
8		BM 10 x 25 TGL 0-939-8G	gal Zn c Stiftschraube	4	N	
o.A.	04 01206 001		Stiftschraube für Ausrückzylinder	2	Eo	
o.A.		BM 10 x 45 TGL 0-835-8G	brüniert Stiftschraube	3	N	
o.A.		M 8 TGL 0-934-6S	gal Zn c Sechskantmutter	4	N	
9	04 00759 008		Getriebeträger	1	Eo	
10	04 00896 008		Gummifeder mit Oberflächenschutz	2	Eo	
11		10,5 TGL 0-125-St	gal Zn c Scheibe	6	N	
12		B 10 TGL 7403	gal Cd c Federring	6	N	
13		M 10 TGL 0-934-8	gal Zn c Sechskantmutter	6	N	

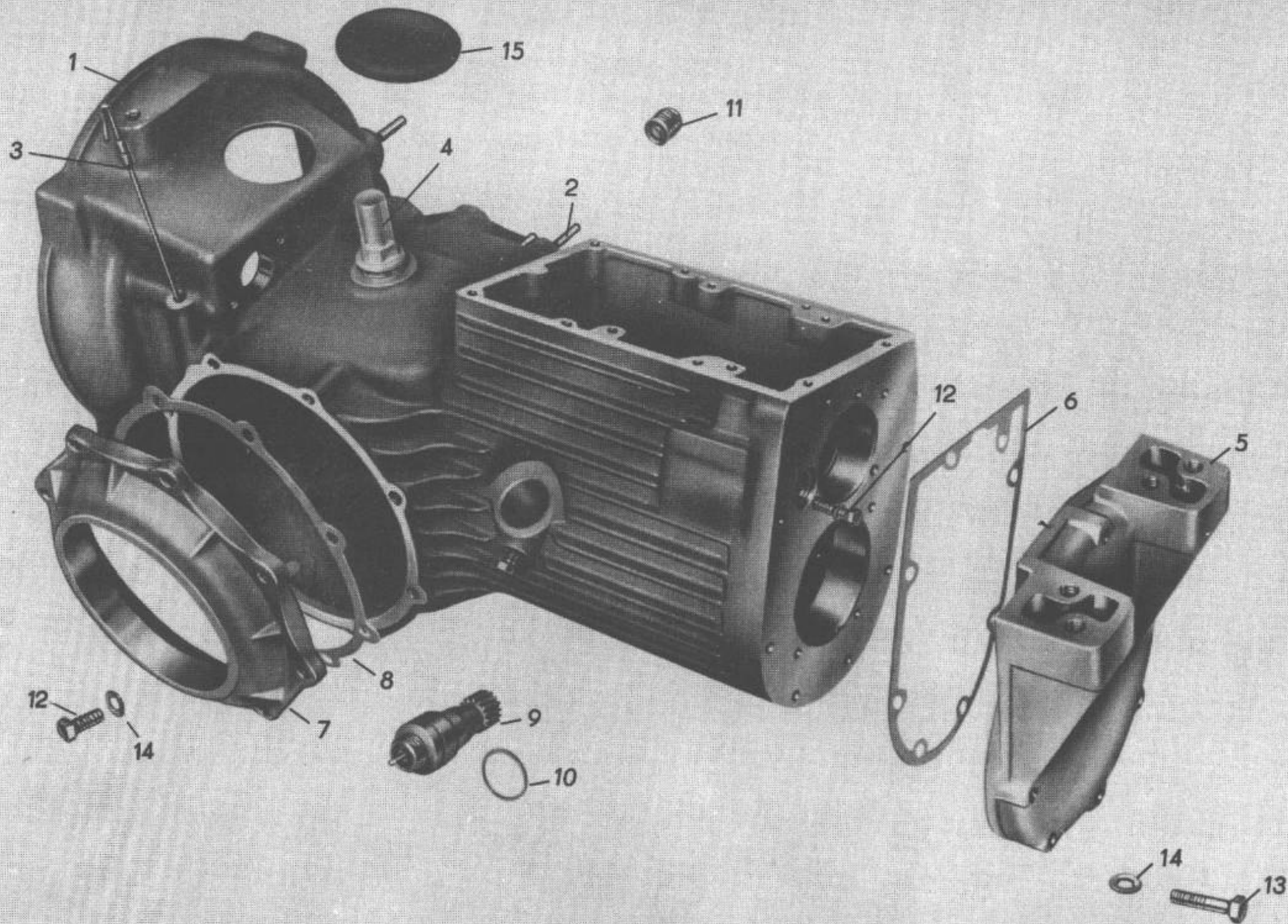


Bild-Nr.	Ersatzteil - Nummer		Benennung	Stück	Kurzzeichen	Bemerkung
	Sach-Nr.	TGL bzw. Hersteller-Nr.				
1	19 01005 000		Getriebegehäuse vollst.	1	Eo	
2		6 x 32 TGL 0-1474 phoph .	Steckerbstift	2	N	
3	19 01010 006		Ölmeßstab vollst.	1	Eo	
4	19 01015 002		Entlüfter vollst.	1	Eo	
5	19 01114 005		Abschlußdeckel	1	Eo	
6	19 01116 007		Dichtung für Abschlußdeckel	1	Eo	
o.A.	19 01004 008		Abdeckscheibe	1	Eo	
7	19 01060 007		Differentialdeckel	1	Eo	
8	19 01044 007		Dichtung für Differentialdeckel	1	Eo	
9	19 01109 016		Führungshülse für Tachoantrieb	1	Eo	
10		28 x 2 TGL 6365-WNS 2.055	Rundring für Führungshülse	1	N	
11		M 22 x 1,5 keglig gal Zn c	Verschlußschraube mit Magnetfilterstopfen	1	N	
o.A.		M 6 x 20 TGL 0-933-8G gal Zn c	Sechskantschraube	6	N	
12		M 8 x 25 TGL 0-933-8G gal Zn c	Sechskantschraube	11	N	
o.A.		M 8 x 30 TGL 0-933-8G gal Zn c	Sechskantschraube	4	N	
13		M 8 x 40 TGL 0-931-8G gal Zn c	Sechskantschraube	8	N	
o.A.		6 TGL 0-137 gal Zn c	Federscheibe	10	N	
14		8 TGL 0-137 gal Zn c	Federscheibe	16	N	
o.A.		38 TGL 7403 gal Cd c	Federring	7	N	
o.A.		M 6 x 40 TGL 0-931-8G gal Zn c	Sechskantschraube			zu Bild Nr.11

G



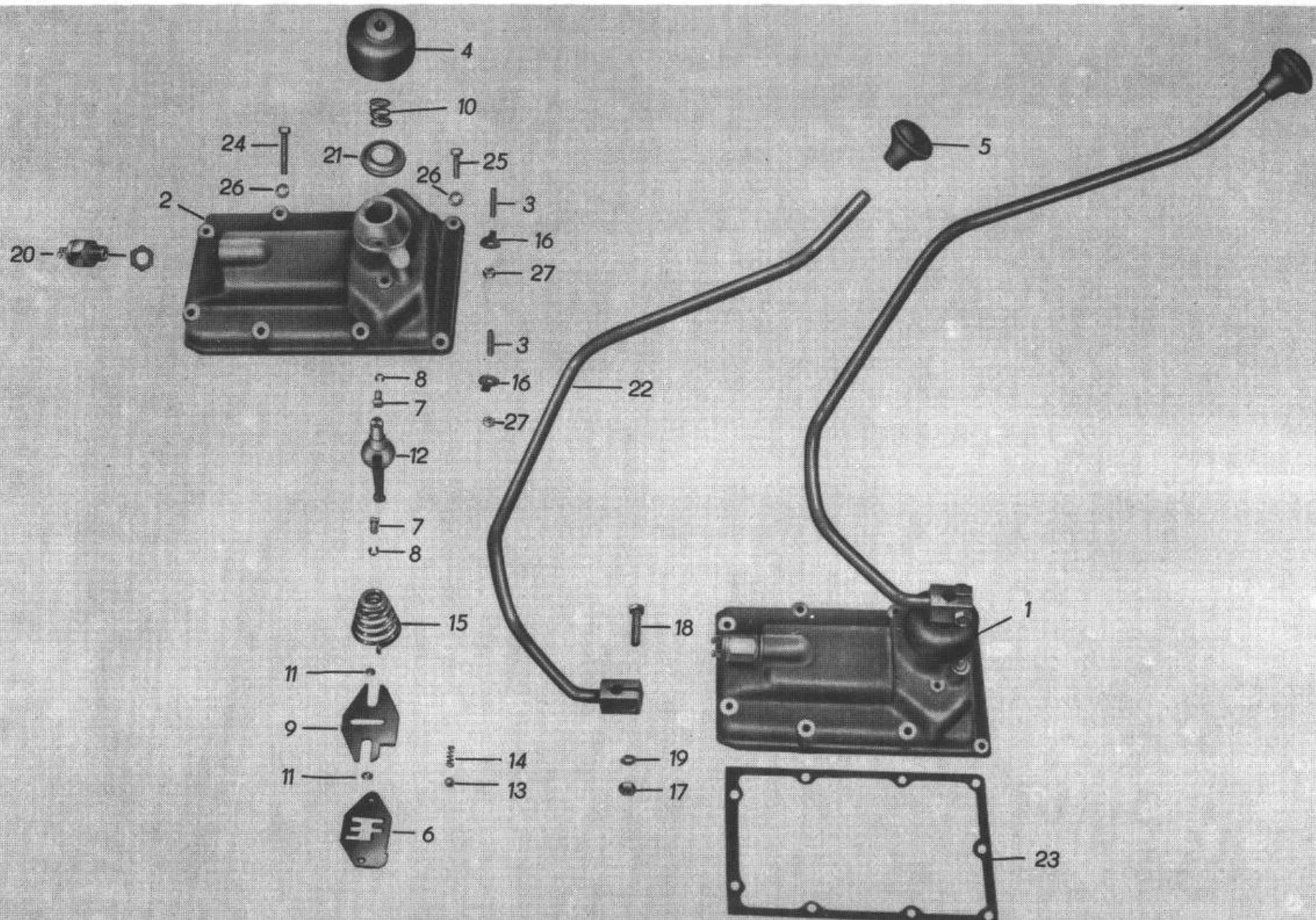


Bild-Nr.	Ersatzteil - Nummer		Benennung	Stück	Kurzzeichen	Bemerkung
	Sach-Nr.	TGL bzw. Hersteller-Nr.				
1	19 01165 007		Schaltdeckel, montiert	1	Eo	
2	19 01118 000		Schaltdeckel, vormontiert	1	Eo	
o.A.	19 00014 002		Röhrchen	1	Eo	
3		BM 6 x 16 TGL 0-835-8G	Stiftschraube	2	N	
4	19 01126 000		Gummimuffe	1	Eo	
5	19 01127 001		Schalthebelknopf ohne Gewinde	1	Eo	
6	19 00047 002		Kulissenplatte	1	Vt	
7	19 00048 003		Vierkantstift	2	Eo	
8		4 TGL 0-6799	Sicherungscheibe	2	N	
9	19 00051 007		Schaltplatte	1	Vt	
10	19 01123 006		Druckfeder	1	Eo	
11	19 00052 008		Distanzbuchse	2	Eo	
12	19 01121 004		Schalthebel-Unterteil	1	Vt	
13		8,5 II TGL 15515	Kugel	1	N	
14	19 00016 004		Feder	1	Eo	
15	19 00044 008		Kegelfeder für Schalthebel	1	Eo	
16		6,4 TGL 0-93-St	Sicherungsblech	2	N	
17		M 8 TGL 0-934-5S	Sechskantmutter	1	N	
18		M 8 x 35 TGL 0-931-8G	Sechskantschraube	1	N	
19		B 8 TGL 7403	Federring	1	N	
20		B TGL 4985	Lichttastschalter	1	N	
21	19 01124 007		Scheibe	1	Eo	
22	19 01175 105		Schalthebel, kompl.	1	Eo	
23	19 00034 006		Dichtung für Schaltdeckel	1	Eo	



Bild-Nr.	Ersatzteil - Nummer		Benennung	Stück	Kurzzeichen	Bemerkung
	Sach-Nr.	TGL bzw. Hersteller-Nr.				
24	M	6 x 40 TGL 0-931-8G gal Zn c	Sechskantschraube	6	N	
25	M	6 x 20 TGL 0-933-8G gal Zn c	Sechskantschraube	2	N	
26		6 TGL 0-137 gal Zn c	Federscheibe	8	N	
27	M	6 TGL 0-934-5S gal Zn c	Sechskantmutter	2	N	

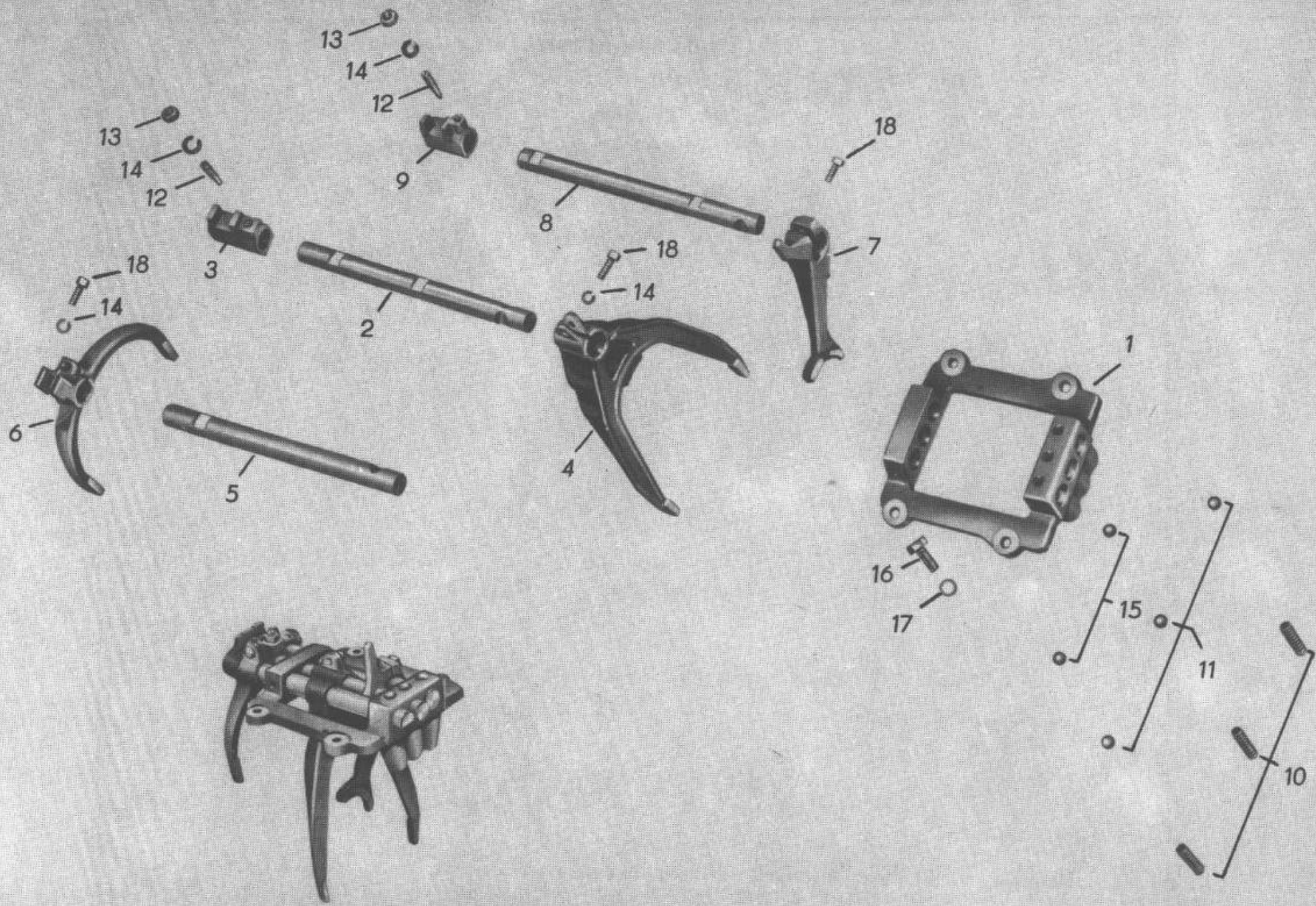
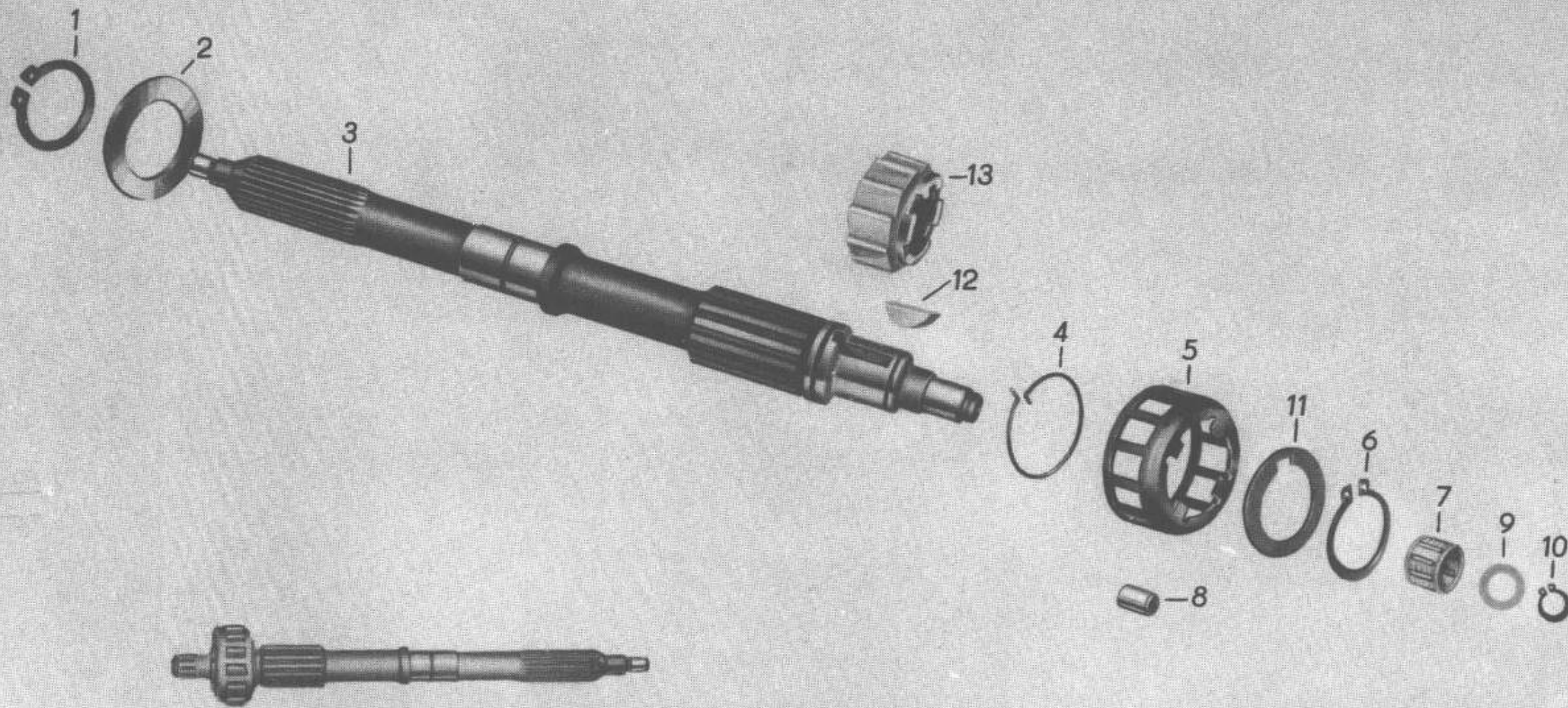


Bild-Nr.	Ersatzteil - Nummer		Benennung	Stück	Kurzzeichen	Bemerkung
	Sach-Nr.	TGL bzw. Hersteller-Nr.				
1	19 00101 001		Schaltbrücke	1	Bo	
2	19 00022 002		Schaltstange für 1. und 2. Gang	1	Vt	
3	19 00013 001		Schaltstangenmitnehmer für 1. und 2. Gang	1	Bo	
4	19 00009 013		Schaltgabel für 1. und 2. Gang	1	Vt	
5	19 00023 003		Schaltstange für 3. und 4. Gang	1	Vt	
6	19 00011 008		Schaltgabel für 3. und 4. Gang	1	Vt	
7	19 00012 017		Schaltgabel für Rückwärtsgang	1	Vt	
8	19 00024 004		Schaltstange für Rückwärtsgang	1	Vt	
9	19 00018 006		Schaltstangenmitnehmer für Rückwärtsgang	1	Bo	
10	19 00016 004		Feder für Schaltstangenarretierung	3	Bo	
11		9,5 II TGL 15515	Kugel	3	N	
12	19 00017 005		Kegelschraube	2	Bo	
13		M 6 TGL 0-934-58	Sechskantmutter	2	N	
14		B 6 TGL 7403	Federring	4	N	
15		5 II TGL 15515	Kugel	2	N	
16		M 6 x 20 TGL 0-933-83	Sechskantschraube	4	N	
17		6 TGL 0-137	Federscheibe	4	N	
18		M 6 x 18 TGL 0-933-83	Sechskantschraube	3	N	

# G5



**G 5**

Bild-Nr.	Ersatzteil - Nummer		Benennung	Stück	Kurzzeichen	Bemerkung
	Sach-Nr.	TGL bzw. Hersteller-Nr.				
1		22 TGL 0-471	Sicherungsring	1	N	
2	19 01068 006		Freilaufscheibe	1	Eo	
3	19 01129 011		Antriebswelle	1	Eo	
4	19 01052 007		Drehfeder	1	Eo	
5	19 01069 007		Freilaufkorb	1	Vt	
6		22 TGL 0-471	Sicherungsring	1	N	
7		K 12 x 16 x 13-TN TGL 11553	Nadelkranz	1	N	Plastkäfig
8		8 x 12 I TGL 15516	Zylinderrolle	12	N+Vt	
9	19 01053 008		Scheibe	1	Eo	
10		10 TGL 0-471	Sicherungsring	1	K	
11	19 01076 006		Paßscheibe	1	Eo	
12		6 x 9 TGL 9499	Scheibenfeder	1	N	
13	19 01074 004		Freilaufnocken	1	Vt	
o.A.	19 01180 014		Antriebswelle, vormontiert	1	Vt+R	

**G**



# G 6

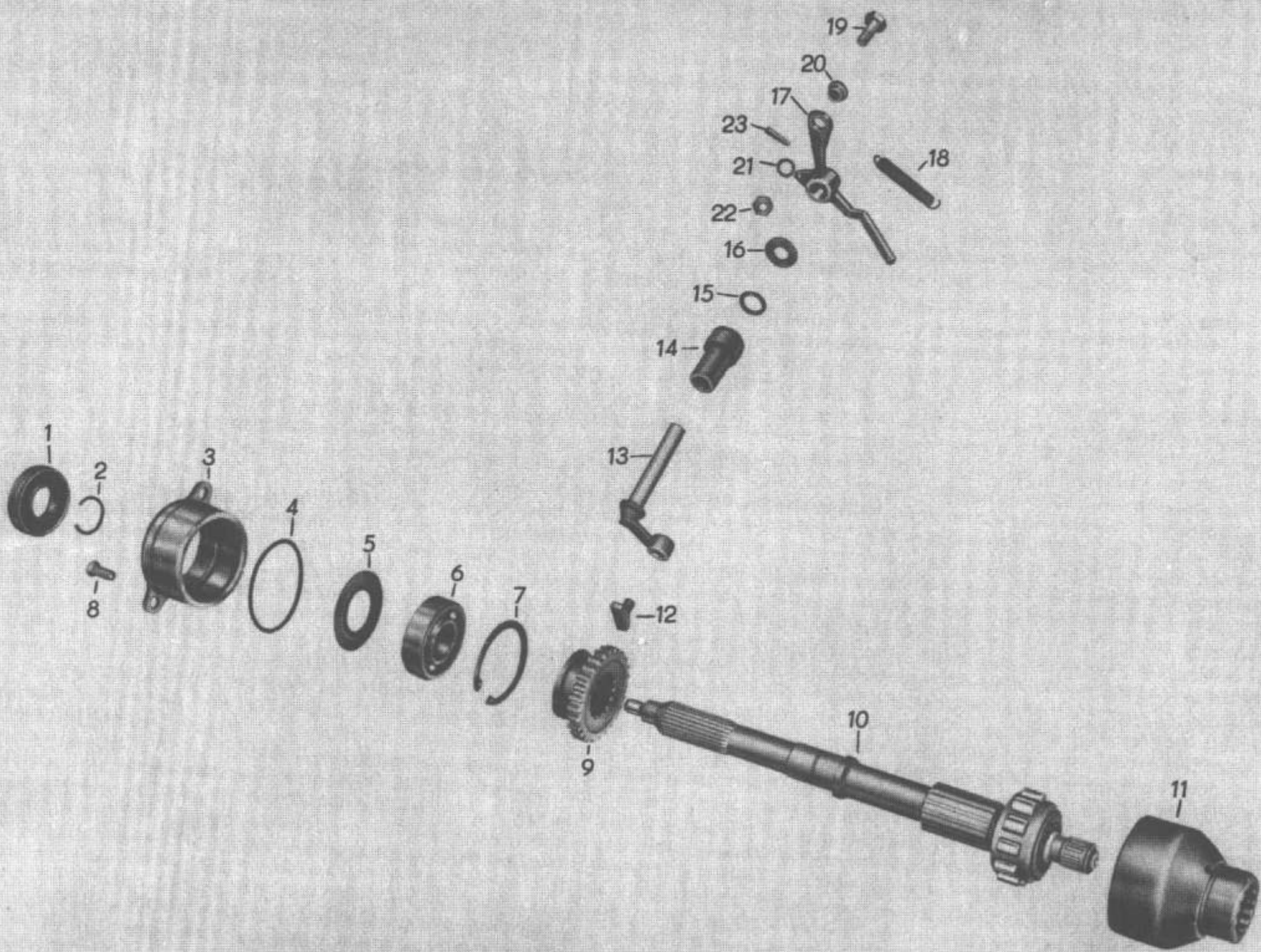


Bild-Nr.	Ersatzteil - Nummer		Benennung	Stück	Kurzzeichen	Bemerkung
	Sach-Nr.	TGL bzw. Hersteller-Nr.				
1		E 20 x 40 x 10 TGL 16454 WS 1.058 TGL 106-701	Wellendichtring	1	N	} blauer Gummi
2		20 x 2 TGL 0-9045	Sprengring	1	N	
o.A. 3	19 01070 000		Antriebelagerflansch, vollst.	1	Eo	
3	19 01056 002		Antriebelagerflansch	1	Eo	
4		50 x 2 TGL 6365 WS 2.055 TGL 106-701	Rundring	1	N	
5	19 01067 005		Ölspritzblech	1	Eo	
6		6204 C 3 TGL 2981	Rillenkugellager	1	N	
7		47 TGL 0-472	Sicherungering	1	N	
8		BM 6 x 14 TGL 5683-4S gal Zn c	Senkschraube für Antriebelagerflansch	2	N	
9	19 01054 000		Sperrmuffe	1	Vt	
10	19 01185 010		Antriebswelle mit Freilauf, vollst.	1	S	
11	19 01093 007		Freilaufnabe	1	Vt	
12	19 01063 001		Schaltschwingstein	1	Vt	
13	19 01057 003		Schaltschwinge	1	Vt	
o.A. 14	19 01085 007		Führungsbuchse, vollst.	1	Eo	
14	19 01132 007		Führungsbuchse	1	Eo	
15		10 x 3 TGL 6365 WS 2.055 TGL 106-701	Rundring	1	N	
16	19 01062 000		Scheibe für Freilaufschaltschwinge	1	Eo	
17	19 01077 103		Hebel für Freilaufsperr	1	Eo	
18		B 1,4 x 10 x 25-Baum TGL 18397 verzinkt	Zugfeder	1	N	

G

Bild-Nr.	Ersatzteil - Nummer		Benennung	Stück	Kurzzeichen	Bemerkung
	Sach-Nr.	TGL bzw. Hersteller-Nr.				
19	19 01064 107		Klemmbolzen	1	Bo	
20	19 01066 100		Buchse	1	Bo	
21		6,4 TGL O-125-St gal Zn c	Scheibe	1	N	
22		M 6 TGL O-934-5S gal Zn c	Sechskantmutter	1	N	
23		4 x 16 TGL O-1471	Kegelkerbstift	1	N	

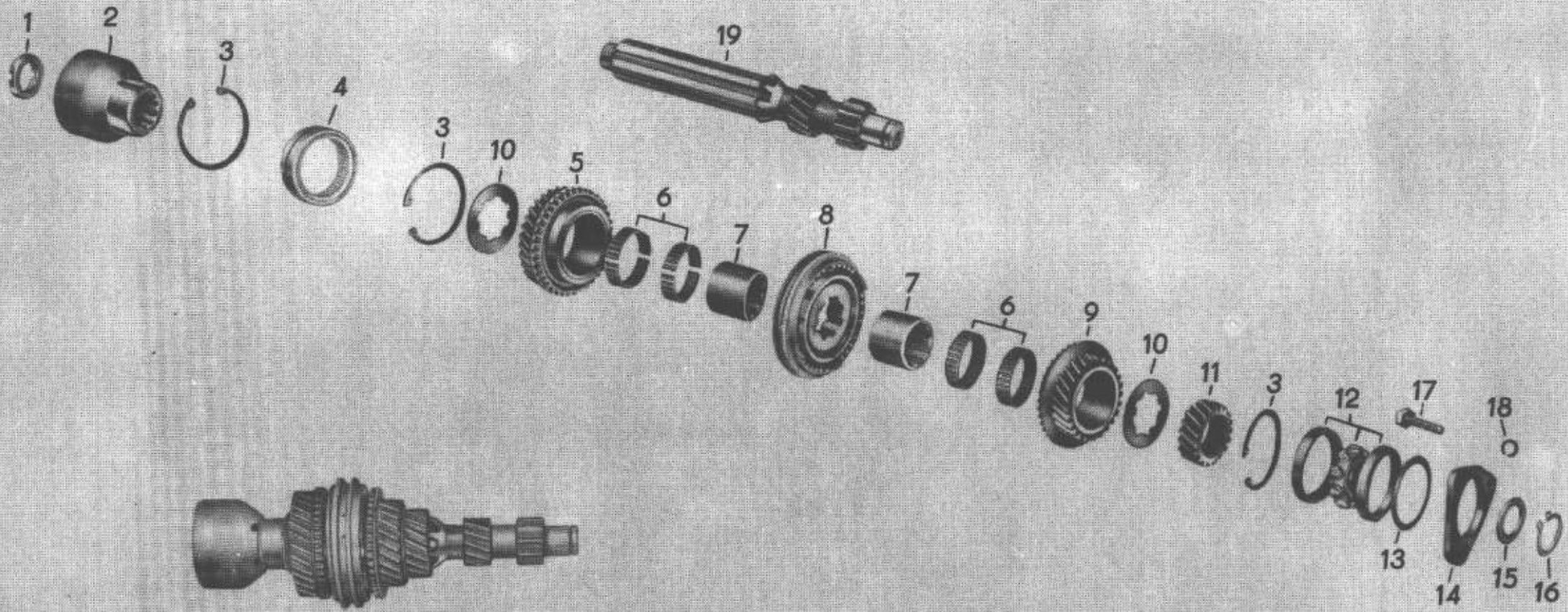




Bild-Nr.	Ersatzteil - Nummer		Benennung	Stück	Kurzzeichen	Bemerkung
	Soch-Nr.	TGL bzw. Hersteller-Nr.				
1	19 01096 001		Spezialmutter	1	Bo	
2	19 01093 007		Freilaufnabe	1	Vt	
3		62 TGL 0-472	Sicherungerring	1	N	
4		RMA 4908 of TGL 3889 Bl. 1 Al-KKfig	Nadellager	1	N+Vt	
5	19 01140 007		Antrieberad 4. Gang	1	Vt	(geschabt)
6		K 42 x 47 x 13 P TGL 11553	Nadelkranz	4	N + Vt	geteilte Ausführung
o.A.	19 00062 001		Distanzbuchse	2	Bo	
7	19 00066 005		Profilbuchse 3. u. 4. Gang	2	Vt	
8	19 00005 005		Synchronkupplung, vollst.	1	Vt	
9	19 01135 001		Antrieberad 3. Gang, vollst.	1	Vt	
10	19 00063 002		Distanzscheibe	2	Bo	
11	19 00057 004		Antrieberad 2. Gang	1	Vt	
12		Q 305 TGL 2982	Schrägkugellager	1	N	
13	19 00068 007		Ausgleichscheibe (0,1 mm) 20%	1	Bo	} je nach Bedarf
13	19 00068 015		Ausgleichscheibe (0,2 mm) 80%	1	Bo	
14	19 00064 003		Lagerdeckel	1	Bo	
15	19 01097 002		Zwischenring (2,6 mm) 50%	1	Bo	} je nach Bedarf
15	19 01097 010		Zwischenring (2,65 mm) 50%	1	Bo	
16		25 TGL 0-471	Sicherungerring	1	Bo	
17		M 8 x 25 TGL 0-933-8G gal Zn c	Sechskantschraube	3	N	
18		A 8 TGL 7403 gal Cd c	Federring	3	N	
19	19 01094 008		Hauptwelle	1	Vt	

G



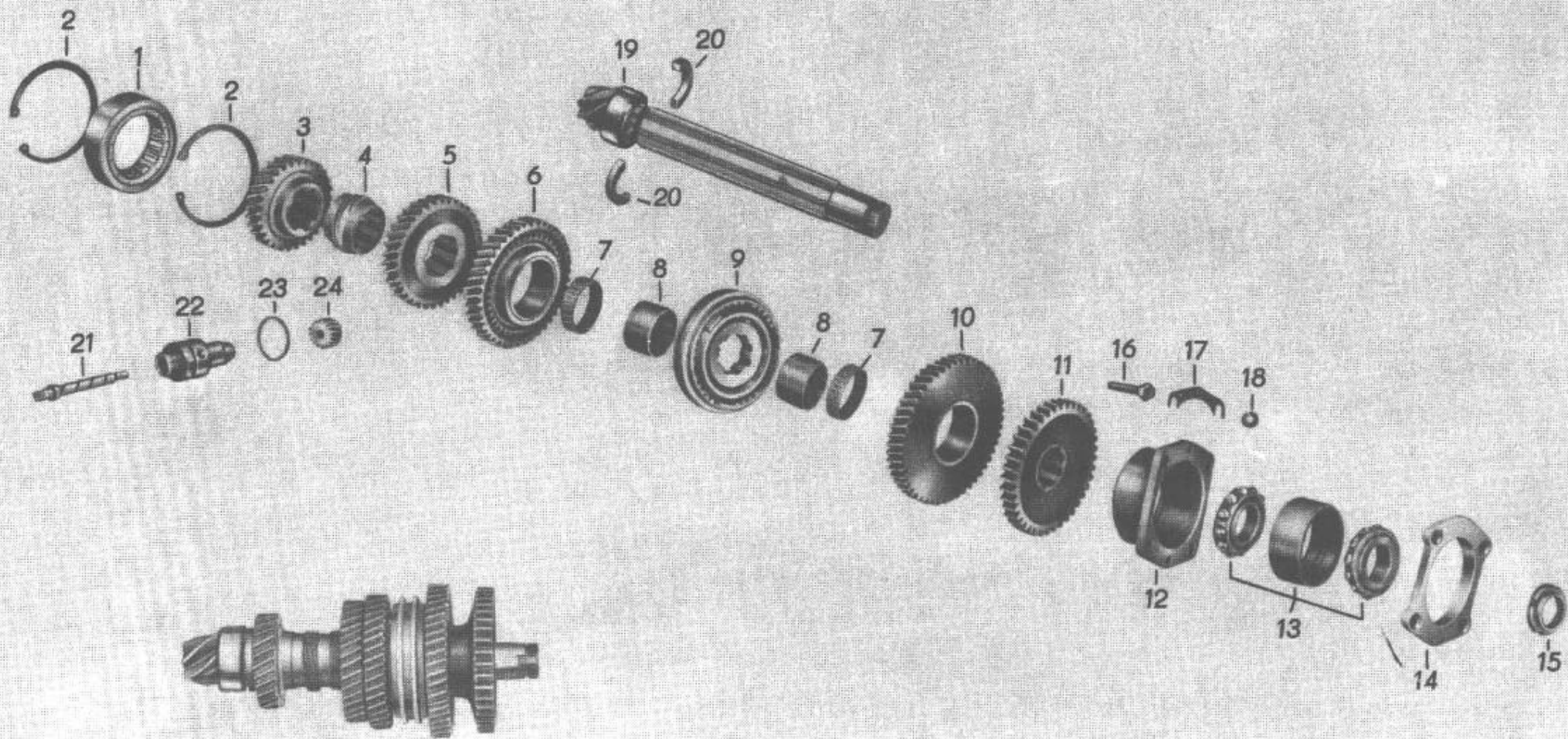


Bild-Nr.	Ersatzteil - Nummer		Benennung	Stück	Kurzzeichen	Bemerkung	
	Sach-Nr.	TGL bzw. Hersteller-Nr.					
1		RNU 2208-MA TGL 2988 Bl.3	Zylinderrollenlager	1	N+Vt	geschabt	
2		80 TGL 0-472	Sicherungerring	2	N		
3	19 01103 002		Abtriebsrad 4. Gang	1	Vt		
4	19 01113 004		Tachoantriebsrad	1	So		
5	19 01102 001		Abtriebsrad 3. Gang	1	Vt		
6	19 00080 003		Abtriebsrad, vollst.2.Gang	1	Vt		
7		KE 42 x 47 x 26 TGL 11553	Nadelkranz	2	N+Vt		
8	19 00076 007		Profilbuchse 1. u. 2. Gang	2	So		
9	19 00000 005		Synchronkupplung, vollst.	1	Vt		
10	19 00075 006		Abtriebsrad, vollst. 1. Gang	1	Vt		
11	19 00089 003		Abtriebsrad für Rückwärtsgang	1	So		
12	19 00084 007		Lagerträger	1	So		
13		3306 D TGL 2982	Schräggugellager	1	N+Vt		
14	19 01117 016		Lagerdeckel	1	So		
15	19 01104 003		Mutter	1	So		
16		M 8 x 30 TGL 0-933-80 gal Zn e	Sechskantschraube	4	N		
17	19 01026 005		Ausgleichscheibenhälfte (0,1 mm) 50 %	2	So		je nach Bedarf
17	19 01027 006		Ausgleichscheibenhälfte (0,2 mm) 50 %	2	So		
17	19 01028 007		Ausgleichscheibenhälfte (0,3 mm) 50 %	2	So		
17	19 01029 008		Ausgleichscheibenhälfte (0,5 mm) 100 %	2	So		
18		B 8 TGL 7403 gal Cd e	Federring	4	N		
19	19 01150 001		Ritzelwelle, vollst.	1	Vt		

Bild-Nr.	Ersatzteil - Nummer		Benennung	Stück	Kurzzeichen	Bemerkung
	Sach-Nr.	TGL bzw. Hersteller-Nr.				
20	19 01107 006		Haltering zweiteilig	1	Eo	
21	19 01111 002		Tacho-Antriebswelle	1	Eo	
22	19 01109 016		Führungshülse für Tacho-Antrieb	1	Vt	
23		28 x 2      TGL 6365-WS 2.055	Rundring für Führungshülse	1	N	
24	19 01112 003		Tachoritzel	1	Vt	
o.A.	19 01155 013		Tacho-Antrieb, vollst.	1	Eo	

**G9****G**

Bild-Nr.	Ersatzteil - Nummer		Benennung	Stück	Kurzzeichen	Bemerkung
	Soch-Nr.	TGL bzw. Hersteller-Nr.				
1	19 00001 006		Schaltnuffe	1	Vt	
2	19 00002 007		Muffenträger	1	Vt	
3		TGL 39-612	Sperrstift	3	K	
4		C 0,55 x 3,5 x 7,5 TGL 19395	Feder für Synchronisierung	3	K	
5		4 III TGL 15515	Kugel	3	N	
6	19 00010 007		Reibkegel, vollst.	1	Vt	
7	19 00000 005		Synchronkupplung, vollst.	1	Vt	
8	19 00007 018		Schaltred für Rückwärtsgang	1	Bo	
9	19 00088 002		Rücklaufachse	1	Vt	
10		17 TGL 0-471	Sicherungering	1	N	

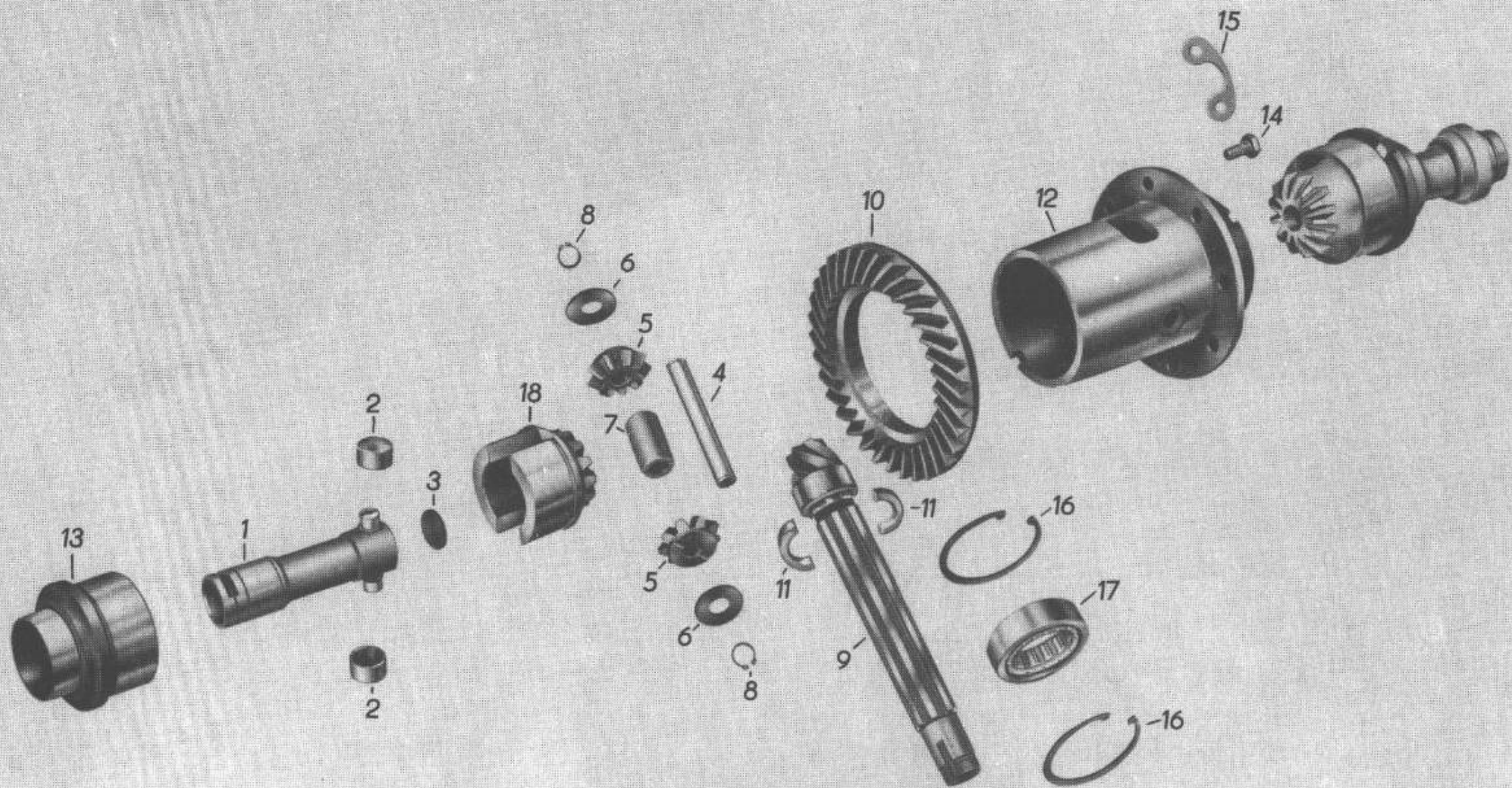




Bild-Nr.	Ersatzteil - Nummer		Benennung	Stück	Kurzzeichen	Bemerkung
	Sach-Nr.	TGL bzw. Hersteller-Nr.				
1	19 01013 000		Gelenkwellenmitnehmer	2	Vt+R	
2	19 01014 001		Gelenkkappe	4	Vt	
3		32 TGL 0-470	Verschlußscheibe	1	N	
4	19 01009 004		Ausgleichradachse	1	Vt	
5	19 01011 007		kleines Ausgleichkegelrad	2	Vt	
6	19 01036 007		Anlaufscheibe	2	Vt	
7	19 01034 005		Distanzhülse	1	So	
8		16 TGL 0-471	Sicherungerring	2	N	
9	19 01150 001		Ritzelwelle	1	Vt	nur paarweise mit Ritzelwelle austauschen
10	19 01043 006		Tallerrad			
11	19 01107 006		Haltering zweiteilig	1	So	
12	19 01008 011		Ausgleichgehäuse	1	Vt	
13	19 01055 001		Lagerhülse	1	Vt	
14		M 10 x 1 x 25 TGL 0-961-8G	Sechskantschraube	8	N	
15	19 01037 016		Sicherungsblech	4	So	
16		42 TGL 0-471	Sicherungsring	2	N	
17		RNU 2208 MA TGL 2988 Bl.3	Zylinderrollenlager	1	N	
18	19 01012 008		großes Ausgleichkegelrad	1	Vt	

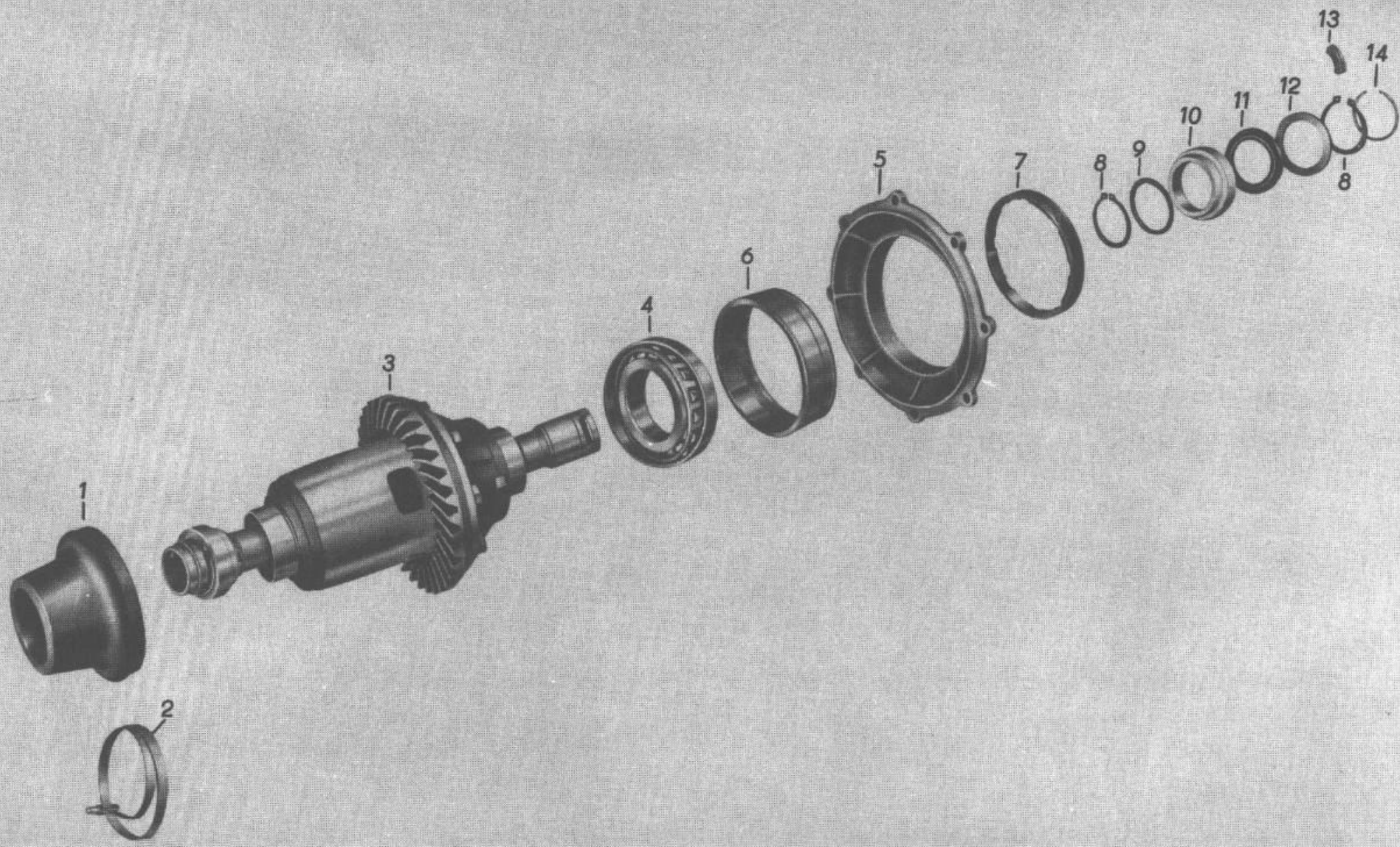


Bild-Nr.	Ersatzteil - Nummer		Benennung	Stück	Kurzzeichen	Bemerkung
	Soch-Nr.	TGL bzw. Hersteller-Nr.				
1	19 01021 000		Gummimanschette	2	Vt	
2		C 9 x 930 TGL 11046 gal Zn c	Schlauchband	2	N	
O.A.		B TGL 11046 gal Zn c	Schlauchspanner	2	N	
O.A.		C 5 x 490 TGL 11046 gal Zn c	Schlauchband	2	N	
O.A.		A 5 TGL 11046 gal Zn c	Schlauchspanner	2	N	
3	19 01030 01B		Ausgleichgetriebe, vollst.	1	Eo	
4		30213 TGL 2993	Kegelrollenlager	2	N	
O.A.	19 01060 007		Differentialdeckel, vollst. bestehend aus: Bd.-Nr. 5-7	2	S	
5	19 01016 003		Differentialdeckel	2	Eo	
6	19 01017 004		Lagerbuchse	2	Zo	
6	19 01018 005		Lagerbuchse	2	So	(mit Übermaß)
7	19 01019 006		Einstellmutter	2	Eo	
8		42 TGL 0-471	Sicherungering	2	N	
9	19 01024 003		Schulterring	2	Mo	
10	19 01065 003		Buchse vollst. für Dichtring	2	Mo	
11		E 42 x 55 x 7 TGL 16454	Wellendichtring	2	N+Vt	
12	19 01033 012		Verschlußscheibe	2	Vt	
13	19 01022 001		Einlegekeil	2	Eo	
14		42 x 2 TGL 0-9045	Sprengring	2	N	